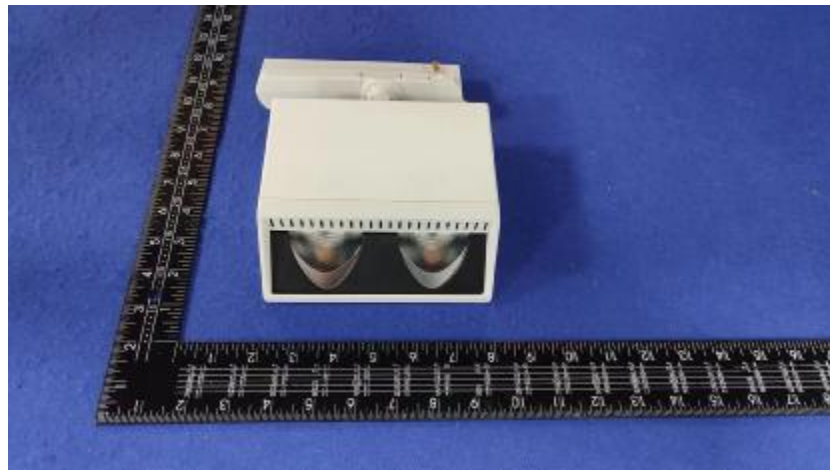


燈 具 實 物 照 片



Light Output Ratio:	89.1%	
Luminaire Power:	42.65 W	
SHR Nominal:	0.50	Calculated using the TM5
SHR Maximum:	0.55	fine grid method.

C角度范围: 0度 - 360度
 C角度间隔: 30.0度
 测试速度: 快速
 环境温度: 25.3℃
 测试人员: Zoe
 测试日期: 2023-1-11

Y角度范围: 0度 - 180度
 Y角度间隔: 1.0度
 测试系统: 远方(EVERFINE)GO-SPEX500_V1系统 V2.00.416
 环境湿度: 65.0%
 测试距离: 3.160米 [K=1.0000]
 备注: LAMP: CLU028-1204C4-303H5M3-F1 Ra:90
 REFLECTOR: AP-060C-WW
 DRIVER: PRO-UA440 1050mA
 30minutes warm-up

灯具配光曲线及特征面照片

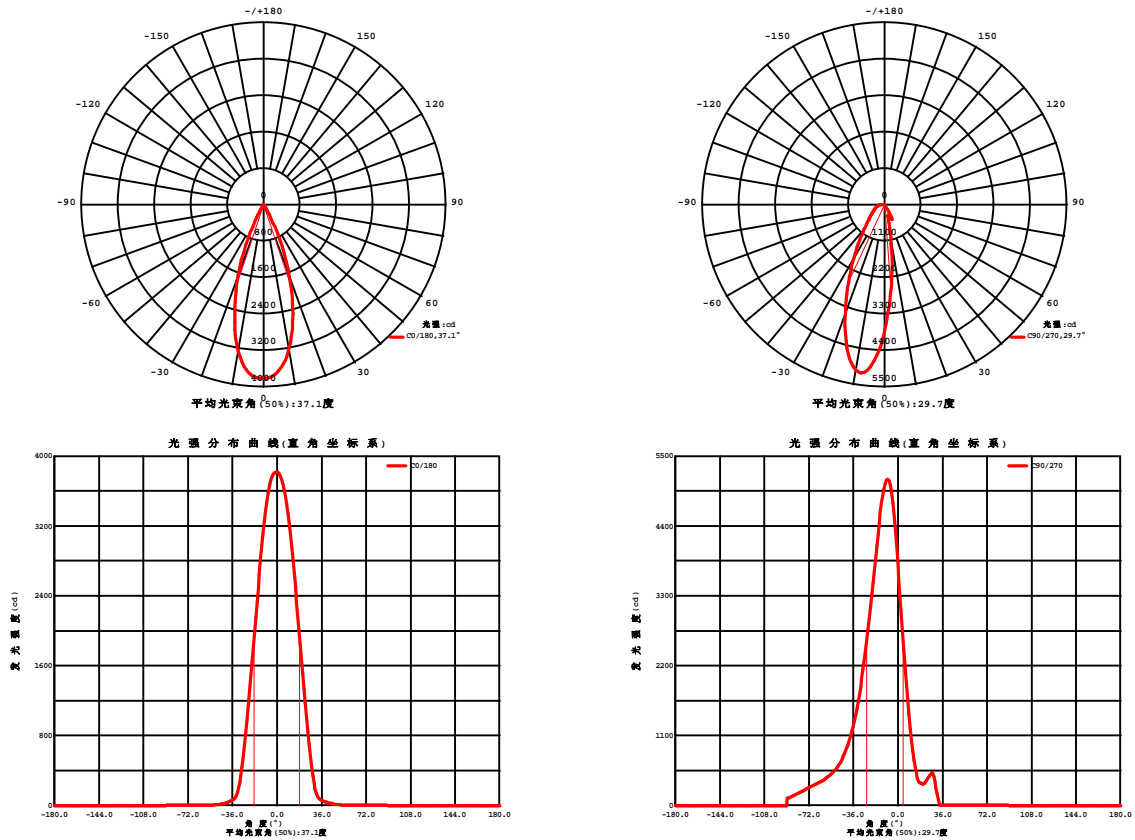


Fig. C0/C180

Fig. C90/C270

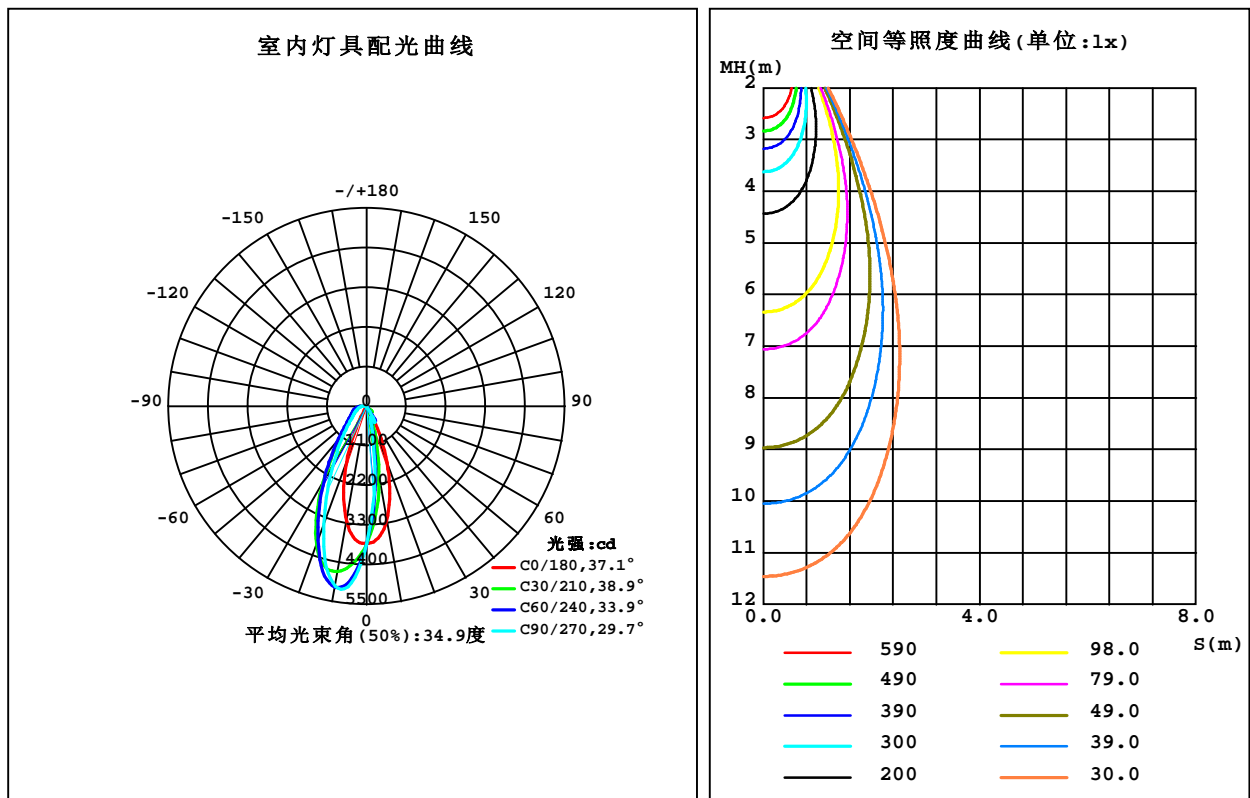
C角度范围: 0度 - 360度
C角度间隔: 30.0度
测试速度: 快速
环境温度: 25.3℃
测试人员: Zoe
测试日期: 2023-1-11

Y角度范围: 0度 - 180度
Y角度间隔: 1.0度
测试系统: 远方(EVERFINE)GO-SPEX500_V1系统 V2.00.416
环境湿度: 65.0%
测试距离: 3.160米 [K=1.0000]
备注: LAMP: CLU028-1204C4-303H5M3-F1 Ra: 90
REFLECTOR: AP-060C-WW
DRIVER: PRO-UA440 1050mA
30minutes warm-up

室内灯具光度数据

实测参数: U:220.25V I:0.1981A P:42.651W PF:0.9751 Freq:49.99Hz 实检光通:3632.75x1 lm		
灯具名称: 2119.204A	灯具类型:	灯具重量:
灯具规格:3000K	外型尺寸:	测试编号:2301110035
制造厂商: RISE	发光口面:0.005904m ²	遮光角:

光源数据		光度数据		光效: 75.85 lm/W	
型号	CITIZEN	峰值光强(cd)	5308	S/MH(C0/180)	0.59
标称功率(W)	42	灯具效率(%)	89.1	S/MH(C90/270)	0.90
额定电源电压(V)	220	总光通量(lm)	3235.2	h UP,DN(C0-180)	0.0,12.4
额定光通量(lm)	3632.75	CIE分类	直接	h UP,DN(C180-360)	0.0,76.6
灯具内光源数(只)	1	上射光通比(%)	0.0	CIBSE SHR NOM	0.50
实测电源电压(V)	220	下射光通比(%)	89.1	CIBSE SHR MAX	0.55



C角度范围: 0度 - 360度
C角度间隔: 30.0度
测试速度: 快速
环境温度: 25.3℃
测试人员: Zoe
测试日期: 2023-1-11

Y角度范围: 0度 - 180度
Y角度间隔: 1.0度
测试系统: 远方(EVERFINE)GO-SPEX500_V1系统 V2.00.416
环境湿度: 65.0%
测试距离: 3.160米 [K=1.0000]
备注: LAMP: CLU028-1204C4-303H5M3-F1 Ra: 90
REFLECTOR: AP-060C-WW
DRIVER: PRO-UA440 1050mA
30minutes warm-up

灯具环带光通量

环带光通量:

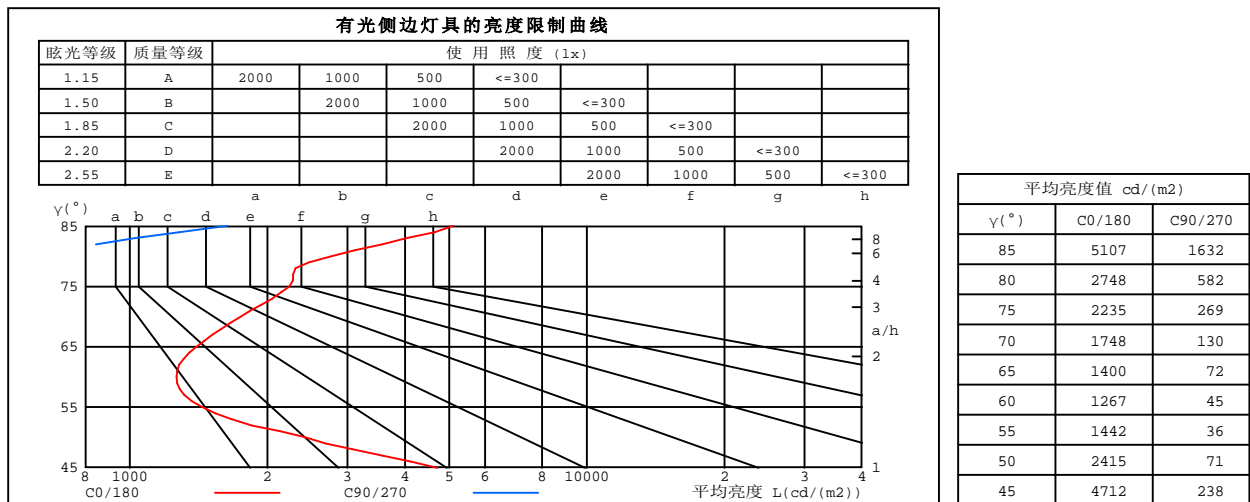
g	C0	C45	C90	C135	C180	C225	C270	C315	$\gamma(^{\circ})$	$\Phi_{\text{环}}$	$\Phi_{\text{总}}$	%lum, lamp
10	3225	1714	1218	1645	3250	4879	5063	5016	0- 10	339.1	339.1	10.5,9.34
20	1679	444.9	338.6	428.6	1655	4020	3492	4198	10- 20	745.6	1085	33.5,29.9
30	255.3	294.3	365.1	351.6	270.2	2397	1873	2502	20- 30	725.7	1810	56,49.8
40	37.62	107.3	1.400	149.7	33.31	1212	966.5	1276	30- 40	489.3	2300	71.1,63.3
50	8.880	42.61	0.2674	14.07	7.971	679.9	570.3	741.5	40- 50	312.5	2612	80.7,71.9
60	3.623	0.7351	0.1319	0.6590	4.464	460.0	399.6	523.3	50- 60	211.2	2824	87.3,77.7
70	3.419	0.2702	0.2592	0.3417	4.092	354.2	294.5	413.6	60- 70	170.3	2994	92.5,82.4
80	2.730	0.6788	0.5917	0.8220	2.633	270.2	196.6	331.1	70- 80	142.3	3136	96.9,86.3
90	0	0	0	0	0	0	0	0	80- 90	99.04	3235	100,89.1
100	0	0	0	0	0	0	0	0	90-100	0	3235	100,89.1
110	0	0	0	0	0	0	0	0	100-110	0	3235	100,89.1
120	0	0	0	0	0	0	0	0	110-120	0	3235	100,89.1
130	0	0	0	0	0	0	0	0	120-130	0	3235	100,89.1
140	0	0	0	0	0	0	0	0	130-140	0	3235	100,89.1
150	0	0	0	0	0	0	0	0	140-150	0	3235	100,89.1
160	0	0	0	0	0	0	0	0	150-160	0	3235	100,89.1
170	0	0	0	0	0	0	0	0	160-170	0	3235	100,89.1
180	0	0	0	0	0	0	0	0	170-180	0	3235	100,89.1
单位:°	光强:cd									单位:lm		

C角度范围: 0度 - 360度
 C角度间隔: 30.0度
 测试速度: 快速
 环境温度: 25.3℃
 测试人员: Zoe
 测试日期: 2023-1-11

γ 角度范围: 0度 - 180度
 γ 角度间隔: 1.0度
 测试系统: 远方(EVERFINE)GO-SPEX500_V1系统 V2.00.416
 环境湿度: 65.0%
 测试距离: 3.160米 [K=1.0000]
 备注: LAMP: CLU028-1204C4-303H5M3-F1 Ra:90
 REFLECTOR: AP-060C-WW
 DRIVER: PRO-UA440 1050mA
 30minutes warm-up

灯具亮度限制曲线

实测参数: U:220.25V I:0.1981A P:42.651W PF:0.9751 Freq:49.99Hz 实检光通:3632.75x1 lm		
灯具名称: 2119.204A	灯具类型:	灯具重量:
灯具规格:3000K	外型尺寸:	测试编号:2301110035
制造厂商: RISE	发光口面:0.005904m ²	遮光角:



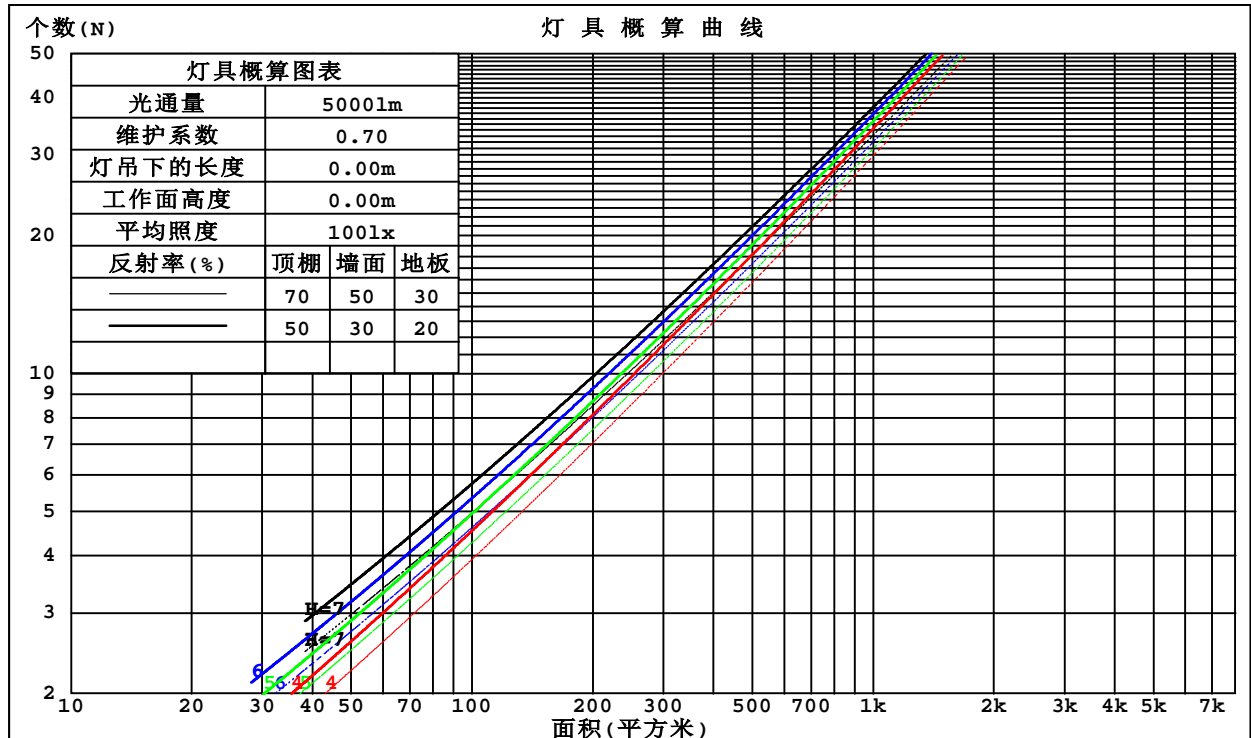
C角度范围: 0度 - 360度
C角度间隔: 30.0度
测试速度: 快速
环境温度: 25.3℃
测试人员: Zoe
测试日期: 2023-1-11

γ角度范围: 0度 - 180度
γ角度间隔: 1.0度
测试系统: 远方(EVERFINE)GO-SPEX500_V1系统 V2.00.416
环境湿度: 65.0%
测试距离: 3.160米 [K=1.0000]
备注: LAMP: CLU028-1204C4-303H5M3-F1 Ra: 90
REFLECTOR: AP-060C-WW
DRIVER: PRO-UA440 1050mA
30minutes warm-up

工作面利用系数和灯具概算曲线

实测参数: U:220.25V I:0.1981A P:42.651W PF:0.9751 Freq:49.99Hz 实检光通:3632.75x1 lm		
灯具名称: 2119.204A	灯具类型:	灯具重量:
灯具规格: 3000K	外型尺寸:	测试编号: 2301110035
制造厂商: RISE	发光口面: 0.005904m ²	遮光角:

顶棚	80%			70%			50%			30%			10%			0
墙面	50%	30%	10%	50%	30%	10%	50%	30%	10%	50%	30%	10%	50%	30%	10%	0
地板	20%			20%			20%			20%			20%			0
室空间比	工 作 面 利 用 系 数															
0.0	1.06	1.06	1.06	1.04	1.04	1.04	.99	.99	.99	.95	.95	.95	.91	.91	.91	.89
1.0	.95	.92	.89	.93	.90	.87	.89	.87	.85	.86	.84	.82	.83	.81	.80	.78
2.0	.86	.81	.77	.84	.80	.76	.81	.78	.74	.79	.76	.73	.76	.74	.71	.70
3.0	.79	.73	.68	.77	.72	.68	.75	.70	.67	.73	.69	.66	.70	.67	.64	.63
4.0	.72	.66	.62	.71	.66	.61	.69	.64	.60	.67	.63	.60	.66	.62	.59	.57
5.0	.67	.61	.56	.66	.60	.56	.64	.59	.55	.63	.58	.55	.61	.57	.54	.53
6.0	.62	.56	.52	.62	.56	.51	.60	.55	.51	.59	.54	.51	.58	.53	.50	.49
7.0	.58	.52	.48	.58	.52	.48	.56	.51	.47	.55	.51	.47	.54	.50	.47	.45
8.0	.55	.49	.44	.54	.48	.44	.53	.48	.44	.52	.47	.44	.51	.47	.44	.42
9.0	.52	.46	.42	.51	.45	.41	.50	.45	.41	.49	.45	.41	.49	.44	.41	.40
10.0	.49	.43	.39	.48	.43	.39	.48	.42	.39	.47	.42	.39	.46	.42	.39	.37



C角度范围: 0度 - 360度
C角度间隔: 30.0度
测试速度: 快速
环境温度: 25.3℃
测试人员: Zoe
测试日期: 2023-1-11

γ角度范围: 0度 - 180度
γ角度间隔: 1.0度
测试系统: 远方(EVERFINE)GO-SPEX500_V1系统 V2.00.416
环境湿度: 65.0%
测试距离: 3.160米 [K=1.0000]
备注: LAMP: CLU028-1204C4-303H5M3-F1 Ra: 90
REFLECTOR: AP-060C-WW
DRIVER: PRO-UA440 1050mA
30minutes warm-up

墙面和天花板利用系数

实测参数: U:220.25V I:0.1981A P:42.651W PF:0.9751 Freq:49.99Hz 实检光通:3632.75x1 lm					
灯具名称: 2119.204A			灯具类型:		灯具重量:
灯具规格:3000K			外型尺寸:		测试编号:2301110035
制造厂商: RISE			发光口面:0.005904m ²		遮光角:

顶棚	80%			70%			50%			30%			10%			0
墙面	50%	30%	10%	50%	30%	10%	50%	30%	10%	50%	30%	10%	50%	30%	10%	0
地板	20%			20%			20%			20%			20%			0
室空间比	墙 壁 面 利 用 系 数															
0.0																
1.0	.229	.130	.041	.223	.127	.040	.211	.121	.039	.201	.116	.037	.191	.111	.036	
2.0	.207	.113	.035	.201	.111	.034	.191	.106	.033	.182	.102	.032	.174	.098	.031	
3.0	.189	.101	.030	.185	.099	.030	.176	.095	.029	.168	.092	.028	.161	.089	.028	
4.0	.174	.091	.027	.170	.089	.026	.163	.086	.026	.156	.084	.025	.150	.081	.025	
5.0	.162	.082	.024	.158	.081	.024	.152	.079	.023	.146	.077	.023	.140	.075	.022	
6.0	.151	.076	.022	.148	.075	.022	.142	.073	.021	.137	.071	.021	.132	.069	.021	
7.0	.142	.070	.020	.139	.069	.020	.134	.068	.019	.129	.066	.019	.125	.065	.019	
8.0	.133	.065	.018	.131	.065	.018	.126	.063	.018	.122	.062	.018	.118	.061	.018	
9.0	.126	.061	.017	.124	.060	.017	.120	.059	.017	.116	.058	.017	.112	.057	.016	
10.0	.119	.057	.016	.118	.057	.016	.114	.056	.016	.110	.055	.016	.107	.054	.015	

顶棚	80%			70%			50%			30%			10%			0
墙面	50%	30%	10%	50%	30%	10%	50%	30%	10%	50%	30%	10%	50%	30%	10%	0
地板	20%			20%			20%			20%			20%			0
室空间比	天 花 板 利 用 系 数															
0.0	.170	.170	.170	.145	.145	.145	.099	.099	.099	.057	.057	.057	.018	.018	.018	
1.0	.157	.139	.123	.135	.120	.106	.092	.082	.073	.053	.048	.043	.017	.015	.014	
2.0	.146	.118	.094	.125	.101	.081	.086	.070	.057	.050	.041	.033	.016	.013	.011	
3.0	.137	.101	.073	.117	.088	.064	.080	.061	.045	.046	.036	.026	.015	.012	.009	
4.0	.128	.089	.059	.110	.077	.051	.076	.054	.036	.044	.031	.021	.014	.010	.007	
5.0	.120	.079	.048	.103	.068	.042	.071	.048	.030	.041	.028	.018	.013	.009	.006	
6.0	.113	.071	.040	.097	.061	.035	.067	.043	.025	.039	.025	.015	.013	.008	.005	
7.0	.107	.064	.034	.092	.056	.030	.064	.039	.021	.037	.023	.013	.012	.008	.004	
8.0	.102	.059	.030	.088	.051	.026	.061	.036	.018	.035	.021	.011	.011	.007	.004	
9.0	.097	.054	.026	.083	.047	.023	.058	.033	.016	.034	.020	.010	.011	.006	.003	
10.0	.092	.050	.023	.079	.044	.020	.055	.031	.014	.032	.018	.008	.010	.006	.003	

C角度范围: 0度 - 360度
C角度间隔: 30.0度
测试速度: 快速
环境温度: 25.3℃
测试人员: Zoe
测试日期: 2023-1-11

γ角度范围: 0度 - 180度
γ角度间隔: 1.0度
测试系统: 远方(EVERFINE)GO-SPEX500_V1系统 V2.00.416
环境湿度: 65.0%
测试距离: 3.160米 [K=1.0000]
备注: LAMP: CLU028-1204C4-303H5M3-F1 Ra: 90
REFLECTOR: AP-060C-WW
DRIVER: PRO-UA440 1050mA
30minutes warm-up

UGR(Unified Glare Rating)数据表

实测参数: U:220.25V I:0.1981A P:42.651W PF:0.9751 Freq:49.99Hz 实检光通:3632.75x1 lm										
灯具名称: 2119.204A					灯具类型:			灯具重量:		
灯具规格:3000K					外型尺寸:			测试编号:2301110035		
制造厂商: RISE					发光口面:0.005904m2			遮光角:		
反射比: 天花板	0.7	0.7	0.5	0.5	0.3	0.7	0.7	0.5	0.5	0.3
墙面	0.5	0.3	0.5	0.3	0.3	0.5	0.3	0.5	0.3	0.3
工作面	0.2	0.2	0.2	0.2	0.2	0.2	0.2	0.2	0.2	0.2
房间尺寸	交叉(Viewed crosswise)					向前(Viewed endwise)				
x = 2H y = 2H	13.1	14.2	13.3	14.4	14.6	10.1	11.3	10.3	11.5	11.6
3H	12.9	14.0	13.2	14.2	14.4	9.9	11.0	10.2	11.2	11.4
4H	12.8	13.9	13.1	14.1	14.3	9.8	10.8	10.1	11.1	11.3
6H	12.8	13.8	13.1	14.0	14.3	9.7	10.7	10.0	10.9	11.2
8H	12.8	13.7	13.1	14.0	14.3	9.7	10.6	10.0	10.9	11.2
12H	12.8	13.7	13.1	14.0	14.3	9.6	10.6	10.0	10.8	11.1
4H 2H	12.8	13.8	13.1	14.0	14.3	9.8	10.8	10.1	11.1	11.3
3H	12.6	13.5	12.9	13.8	14.1	9.6	10.5	9.9	10.8	11.1
4H	12.5	13.4	12.9	13.7	14.0	9.5	10.3	9.9	10.7	11.0
6H	12.5	13.2	12.9	13.6	13.9	9.4	10.2	9.8	10.5	10.9
8H	12.5	13.2	12.9	13.6	13.9	9.4	10.1	9.8	10.4	10.8
12H	12.6	13.3	13.0	13.6	14.0	9.4	10.0	9.8	10.4	10.8
8H 4H	12.4	13.1	12.8	13.4	13.8	9.4	10.1	9.8	10.4	10.8
6H	12.3	12.9	12.8	13.3	13.8	9.3	9.9	9.7	10.3	10.7
8H	12.4	12.9	12.8	13.3	13.8	9.3	9.8	9.7	10.2	10.7
12H	12.5	13.0	13.0	13.4	13.9	9.3	9.8	9.8	10.2	10.7
12H 4H	12.3	13.0	12.7	13.4	13.8	9.3	10.0	9.7	10.3	10.7
6H	12.3	12.8	12.8	13.2	13.7	9.2	9.8	9.7	10.2	10.6
8H	12.3	12.8	12.8	13.2	13.7	9.2	9.7	9.7	10.1	10.6
不同间隔布灯时,观察者位置引起的UGR变化:										
S = 1.0H	+ 5.4 / - 9.7					+ 3.8 / - 9.0				
1.5H	+ 3.9 / -11.7					+ 8.8 / - 9.3				
2.0H	+ 7.1 / - 9.4					+ 4.8 / - 1.2				

依据CIE Pub.117计算, 3633lm光源光通,表格已经进行修正($81\log(F/F_0) = 4.5$).

出光口面积: 0.005904 m2

C角度范围: 0度 - 360度
C角度间隔: 30.0度
测试速度: 快速
环境温度: 25.3℃
测试人员: Zoe
测试日期: 2023-1-11

γ角度范围: 0度 - 180度
γ角度间隔: 1.0度
测试系统: 远方(EVERFINE)GO-SPEX500_V1系统 V2.00.416
环境湿度: 65.0%
测试距离: 3.160米 [K=1.0000]
备注: LAMP: CLU028-1204C4-303H5M3-F1 Ra:90
REFLECTOR: AP-060C-WW
DRIVER: PRO-UA440 1050mA
30minutes warm-up

UF利用系数表

实测参数: U:220.25V I:0.1981A P:42.651W PF:0.9751 Freq:49.99Hz 实检光通:3632.75x1 lm		
灯具名称: 2119.204A	灯具类型:	灯具重量:
灯具规格:3000K	外型尺寸:	测试编号:2301110035
制造厂商: RISE	发光口面:0.005904m2	遮光角:

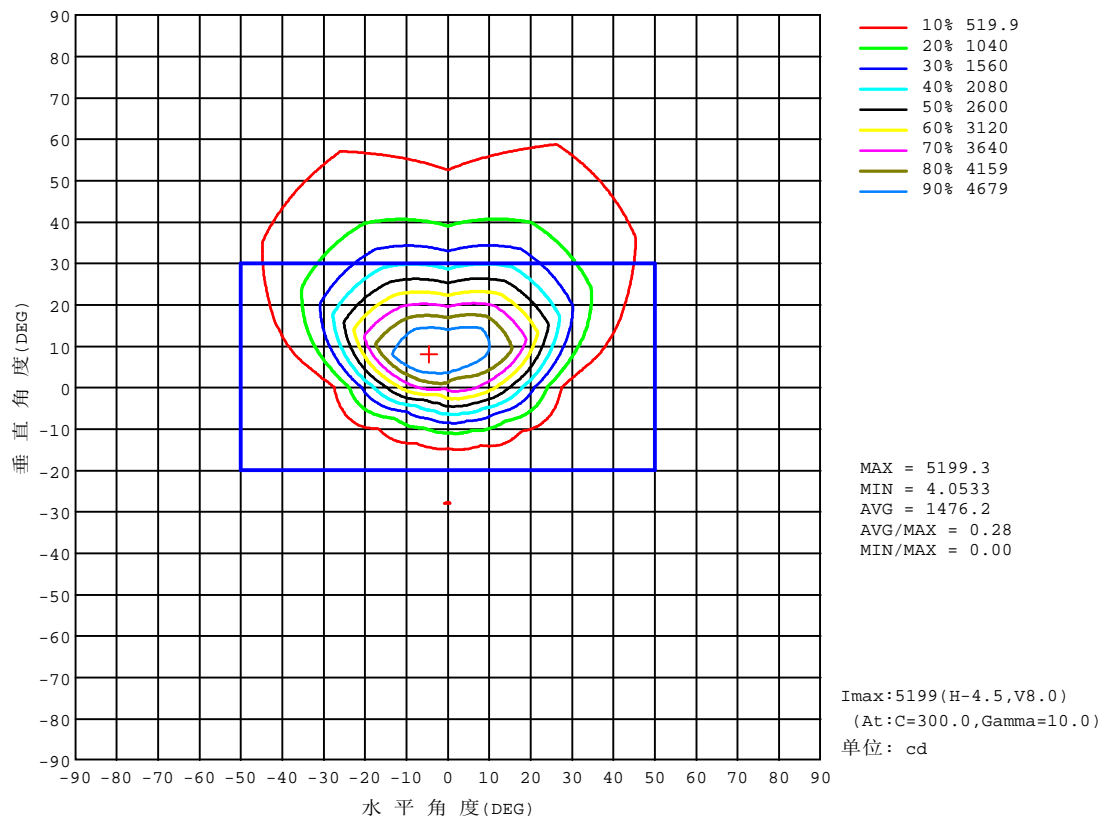
反 射 比 / REFLECTANCE										
天花板	0.8	0.8	0.8	0.7	0.7	0.7	0.5	0.5	0.5	0
墙壁	0.7	0.5	0.3	0.7	0.5	0.3	0.7	0.5	0.3	0
工作面	0.2	0.2	0.2	0.2	0.2	0.2	0.2	0.2	0.2	0
室形指数	利用系数 UTILIZATION FACTORS(%) $k(RI) \times RCR = 5$									
$k = 0.60$	66	58	53	65	58	53	64	58	53	49
0.80	73	66	61	73	65	61	71	65	60	56
1.00	79	71	66	78	71	66	76	71	66	61
1.25	83	76	72	82	76	71	80	75	70	65
1.50	86	80	75	85	79	75	83	78	74	69
2.00	90	85	80	89	84	80	86	82	78	72
2.50	93	87	83	91	86	82	88	84	81	74
3.00	95	90	86	93	89	85	90	86	83	77
4.00	97	93	90	95	92	89	92	89	87	79
5.00	99	96	93	97	94	91	93	91	89	81
ROOM INDEX	UF (总)									UF (直接)
依据标准文件 DIN EN 13032-2 2004			悬挂灯				安装距高比 SHRNOM = 1.25			

C角度范围: 0度 - 360度
 C角度间隔: 30.0度
 测试速度: 快速
 环境温度: 25.3℃
 测试人员: Zoe
 测试日期: 2023-1-11

γ角度范围: 0度 - 180度
 γ角度间隔: 1.0度
 测试系统: 远方(EVERFINE)GO-SPEX500_V1系统 V2.00.416
 环境湿度: 65.0%
 测试距离: 3.160米 [K=1.0000]
 备注: LAMP: CLU028-1204C4-303H5M3-F1 Ra:90
 REFLECTOR: AP-060C-WW
 DRIVER: PRO-UA440 1050mA
 30minutes warm-up

灯具等光强曲线

实测参数: U:220.25V I:0.1981A P:42.651W PF:0.9751 Freq:49.99Hz 实检光通:3632.75x1 lm		
灯具名称: 2119.204A	灯具类型:	灯具重量:
灯具规格:3000K	外型尺寸:	测试编号:2301110035
制造厂商: RISE	发光口面:0.005904m2	遮光角:



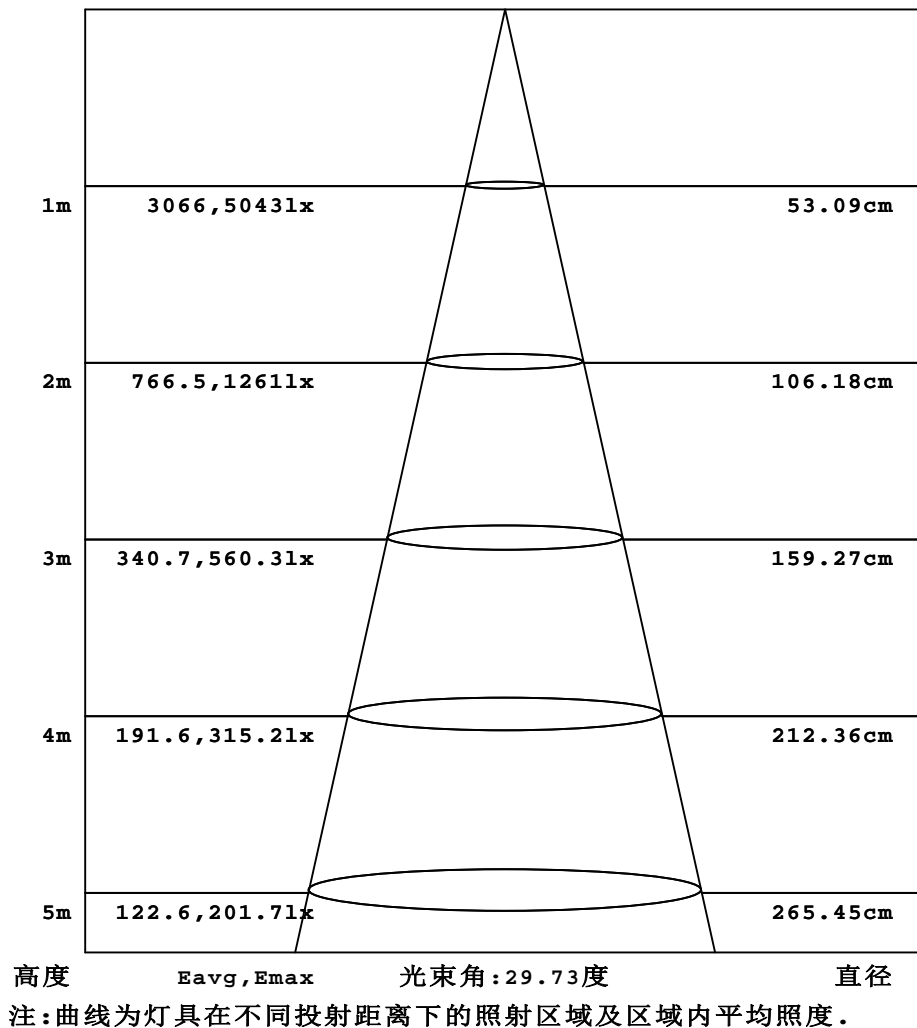
C角度范围: 0度 - 360度
C角度间隔: 30.0度
测试速度: 快速
环境温度: 25.3℃
测试人员: Zoe
测试日期: 2023-1-11

Y角度范围: 0度 - 180度
Y角度间隔: 1.0度
测试系统: 远方(EVERFINE)GO-SPEX500_V1系统 V2.00.416
环境湿度: 65.0%
测试距离: 3.160米 [K=1.0000]
备注: LAMP: CLU028-1204C4-303H5M3-F1 Ra:90
REFLECTOR: AP-060C-WW
DRIVER: PRO-UA440 1050mA
30minutes warm-up

灯具有效平均照度图

实测参数: U:220.25V I:0.1981A P:42.651W PF:0.9751 Freq:49.99Hz 实检光通:3632.75x1 lm		
灯具名称: 2119.204A	灯具类型:	灯具重量:
灯具规格:3000K	外型尺寸:	测试编号:2301110035
制造厂商: RISE	发光口面:0.005904m ²	遮光角:

光通输出:691.6 lm

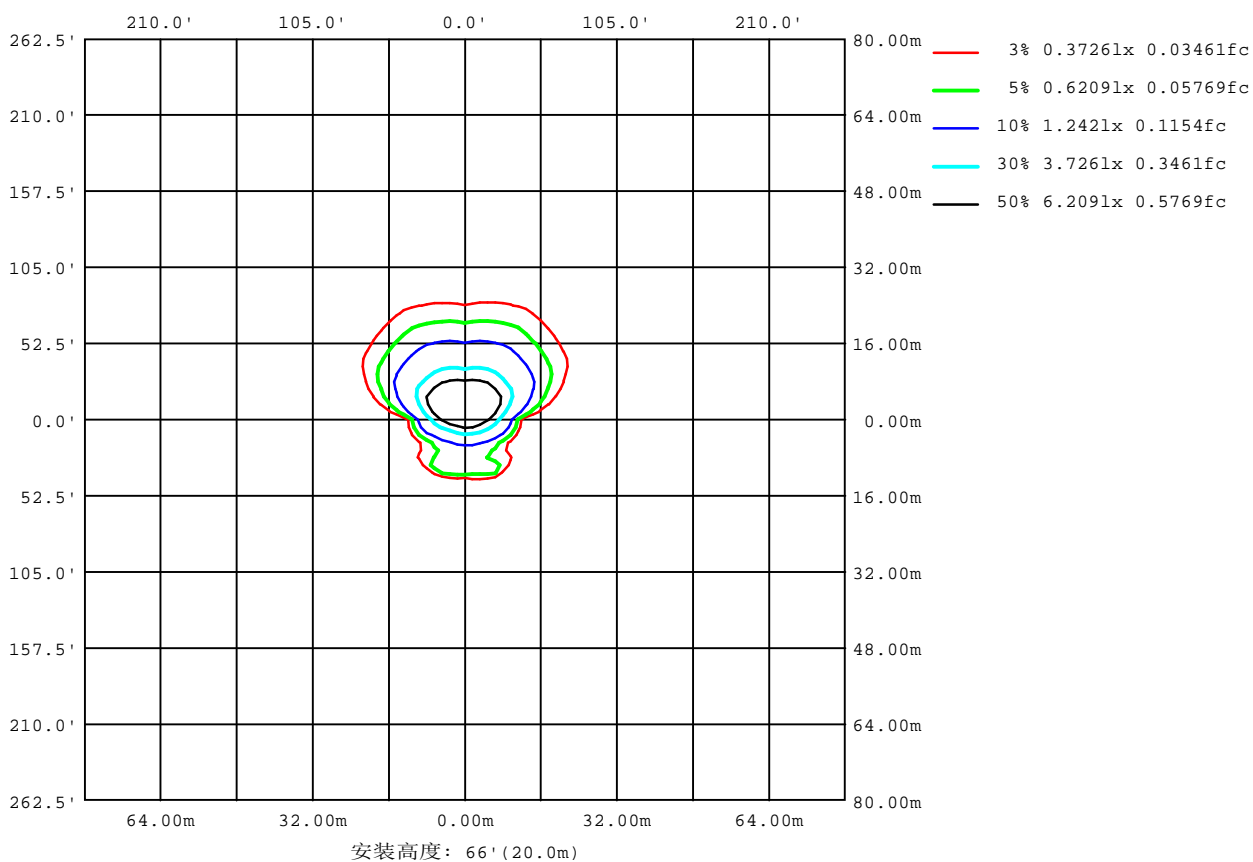


C角度范围: 0度 - 360度
C角度间隔: 30.0度
测试速度: 快速
环境温度:25.3℃
测试人员:Zoe
测试日期:2023-1-11

γ角度范围: 0度 - 180度
γ角度间隔: 1.0度
测试系统: 远方(EVERFINE)GO-SPEX500_V1系统 V2.00.416
环境湿度:65.0%
测试距离:3.160米 [K=1.0000]
备注: LAMP:CLU028-1204C4-303H5M3-F1 Ra:90
REFLECTOR:AP-060C-WW
DRIVER:PRO-UA440 1050mA
30minutes warm-up

平面等照度曲线

实测参数: U:220.25V I:0.1981A P:42.651W PF:0.9751 Freq:49.99Hz 实检光通:3632.75x1 lm		
灯具名称: 2119.204A	灯具类型:	灯具重量:
灯具规格:3000K	外型尺寸:	测试编号:2301110035
制造厂商: RISE	发光口面:0.005904m ²	遮光角:



C角度范围: 0度 - 360度
 C角度间隔: 30.0度
 测试速度: 快速
 环境温度: 25.3℃
 测试人员: Zoe
 测试日期: 2023-1-11

Y角度范围: 0度 - 180度
 Y角度间隔: 1.0度
 测试系统: 远方(EVERFINE)GO-SPEX500_V1系统 V2.00.416
 环境湿度: 65.0%
 测试距离: 3.160米 [K=1.0000]
 备注: LAMP: CLU028-1204C4-303H5M3-F1 Ra:90
 REFLECTOR: AP-060C-WW
 DRIVER: PRO-UA440 1050mA
 30minutes warm-up

LED筒灯平均亮度报告

实测参数: U:220.25V I:0.1981A P:42.651W PF:0.9751 Freq:49.99Hz 实检光通:3632.75x1 lm		
灯具名称: 2119.204A	灯具类型:	灯具重量:
灯具规格:3000K	外型尺寸:	测试编号:2301110035
制造厂商: RISE	发光口面:0.005904m2	遮光角:

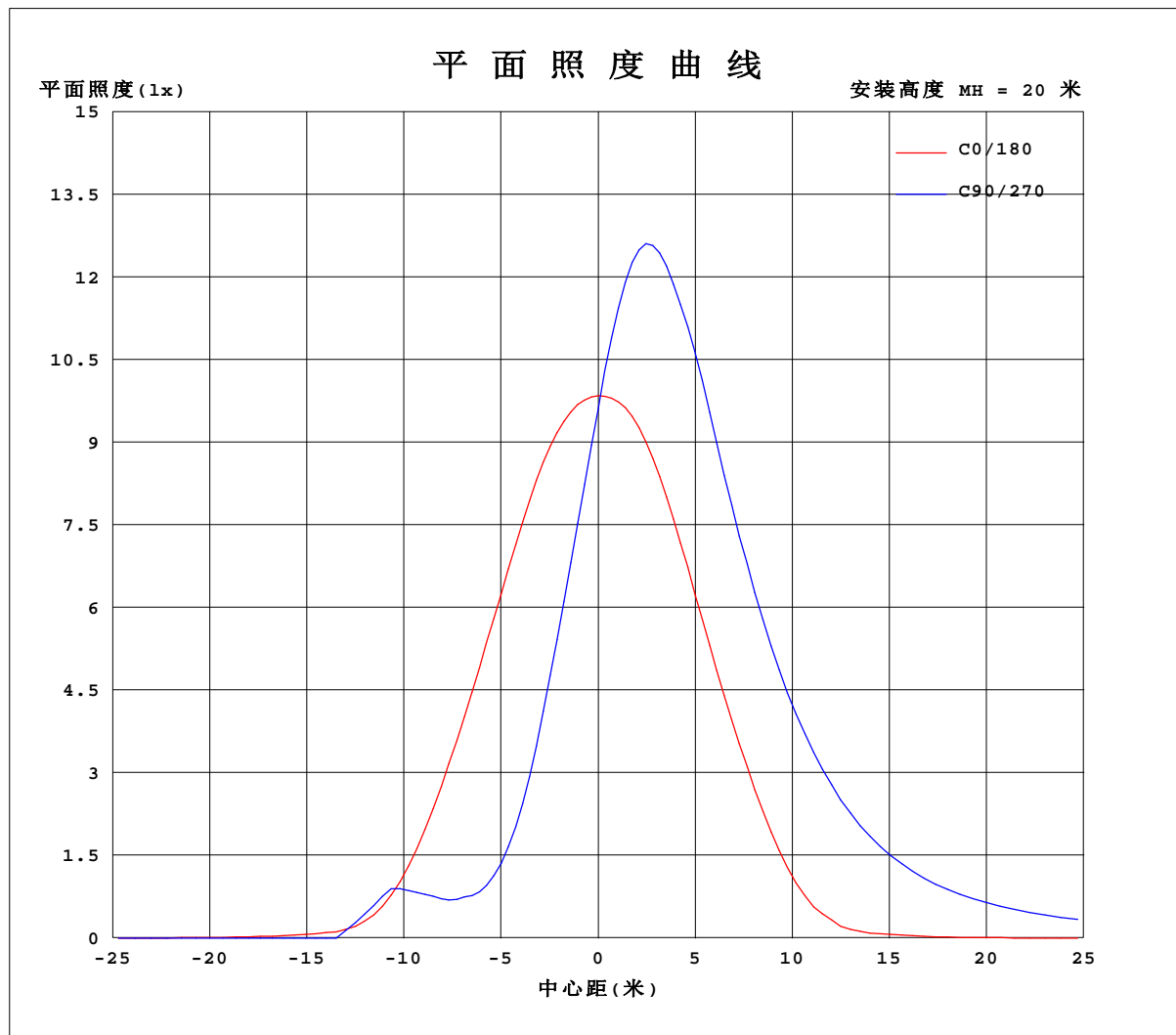
平均亮度	数值(cd/m2)
L横(65)av	1523
L横(75)av	2141
L横(85)av	3851
L纵(65)av	68785
L纵(75)av	81723
L纵(85)av	141479
L45(65)av	92642
L45(75)av	122184
L45(85)av	265945

注:依据标准 GB/T 29293-2012 计算

C角度范围: 0度 - 360度
 C角度间隔: 30.0度
 测试速度: 快速
 环境温度:25.3℃
 测试人员:zoe
 测试日期:2023-1-11

γ角度范围: 0度 - 180度
 γ角度间隔: 1.0度
 测试系统: 远方(EVERFINE)GO-SPEX500_V1系统 V2.00.416
 环境湿度:65.0%
 测试距离:3.160米 [K=1.0000]
 备注: LAMP:CLU028-1204C4-303H5M3-F1 Ra:90
 REFLECTOR:AP-060C-WW
 DRIVER:PRO-UA440 1050mA
 30minutes warm-up

平面照度曲线



C角度范围: 0度 - 360度
C角度间隔: 30.0度
测试速度: 快速
环境温度: 25.3℃
测试人员: Zoe
测试日期: 2023-1-11

Y角度范围: 0度 - 180度
Y角度间隔: 1.0度
测试系统: 远方(EVERFINE)GO-SPEX500_V1系统 V2.00.416
环境湿度: 65.0%
测试距离: 3.160米 [K=1.0000]
备注: LAMP: CLU028-1204C4-303H5M3-F1 Ra:90
REFLECTOR: AP-060C-WW
DRIVER: PRO-UA440 1050mA
30minutes warm-up

光 强 分 布 数 据 表 格

实测参数: U:220.25V I:0.1981A P:42.651W PF:0.9751 Freq:49.99Hz 实检光通:3632.75x1 lm		
灯具名称: 2119.204A	灯具类型:	灯具重量:
灯具规格:3000K	外型尺寸:	测试编号:2301110035
制造厂商: RISE	发光口面:0.005904m2	遮光角:

表--1

单位: cd

C(°) g (°)	0	30	60	90	120	150	180	210	240	270	300	330						
0	3816	3816	3816	3816	3816	3816	3816	3816	3816	3816	3816	3816						
5	3680	3028	2595	2452	2553	2987	3715	4377	4791	4918	4871	4403						
10	3225	2034	1392	1218	1333	1964	3250	4659	5102	5063	5308	4718						
15	2499	1159	607	500	576	1072	2493	4583	4737	4458	5024	4666						
20	1679	554	334	339	354	505	1655	4084	3955	3492	4229	4167						
25	850	240	328	447	382	249	829	3287	3135	2595	3343	3359						
30	255	142	448	365	512	188	270	2418	2376	1873	2528	2476						
35	73.1	160	177	3.33	76.1	234	70.6	1673	1760	1335	1871	1717						
40	37.6	211	2.68	1.40	2.24	301	33.3	1149	1276	967	1356	1194						
45	19.1	225	1.49	0.99	1.46	238	15.2	830	945	728	1010	876						
50	8.88	84.0	0.86	0.27	0.70	27.7	7.97	621	740	570	802	679						
55	4.73	1.92	0.22	0.12	0.16	1.86	5.46	494	609	471	670	558						
60	3.62	1.32	0.14	0.13	0.16	1.17	4.46	401	519	400	573	473						
65	3.38	0.69	0.19	0.18	0.20	0.53	4.22	339	459	343	502	415						
70	3.42	0.24	0.30	0.26	0.32	0.37	4.09	295	414	295	448	379						
75	3.31	0.37	0.50	0.41	0.52	0.54	3.23	264	366	249	394	353						
80	2.73	0.57	0.78	0.59	0.82	0.82	2.63	244	296	197	320	343						
85	2.55	0.81	1.15	0.83	1.22	1.15	1.42	221	223	145	234	322						
90	0.00	0.00	0.00	0.00	0.00	0.00	0.00	0.00	0.00	0.00	0.00	0.00						
95	0.00	0.00	0.00	0.00	0.00	0.00	0.00	0.00	0.00	0.00	0.00	0.00						
100	0.00	0.00	0.00	0.00	0.00	0.00	0.00	0.00	0.00	0.00	0.00	0.00						
105	0.00	0.00	0.00	0.00	0.00	0.00	0.00	0.00	0.00	0.00	0.00	0.00						
110	0.00	0.00	0.00	0.00	0.00	0.00	0.00	0.00	0.00	0.00	0.00	0.00						
115	0.00	0.00	0.00	0.00	0.00	0.00	0.00	0.00	0.00	0.00	0.00	0.00						
120	0.00	0.00	0.00	0.00	0.00	0.00	0.00	0.00	0.00	0.00	0.00	0.00						
125	0.00	0.00	0.00	0.00	0.00	0.00	0.00	0.00	0.00	0.00	0.00	0.00						
130	0.00	0.00	0.00	0.00	0.00	0.00	0.00	0.00	0.00	0.00	0.00	0.00						
135	0.00	0.00	0.00	0.00	0.00	0.00	0.00	0.00	0.00	0.00	0.00	0.00						
140	0.00	0.00	0.00	0.00	0.00	0.00	0.00	0.00	0.00	0.00	0.00	0.00						
145	0.00	0.00	0.00	0.00	0.00	0.00	0.00	0.00	0.00	0.00	0.00	0.00						
150	0.00	0.00	0.00	0.00	0.00	0.00	0.00	0.00	0.00	0.00	0.00	0.00						
155	0.00	0.00	0.00	0.00	0.00	0.00	0.00	0.00	0.00	0.00	0.00	0.00						
160	0.00	0.00	0.00	0.00	0.00	0.00	0.00	0.00	0.00	0.00	0.00	0.00						
165	0.00	0.00	0.00	0.00	0.00	0.00	0.00	0.00	0.00	0.00	0.00	0.00						
170	0.00	0.00	0.00	0.00	0.00	0.00	0.00	0.00	0.00	0.00	0.00	0.00						
175	0.00	0.00	0.00	0.00	0.00	0.00	0.00	0.00	0.00	0.00	0.00	0.00						
180	0.00	0.00	0.00	0.00	0.00	0.00	0.00	0.00	0.00	0.00	0.00	0.00						

C角度范围: 0度 - 360度

C角度间隔: 30.0度

测试速度: 快速

环境温度: 25.3℃

测试人员: Zoe

测试日期: 2023-1-11

γ角度范围: 0度 - 180度

γ角度间隔: 1.0度

测试系统: 远方(EVERFINE)GO-SPEX500_V1系统 V2.00.416

环境湿度: 65.0%

测试距离: 3.160米 [K=1.0000]

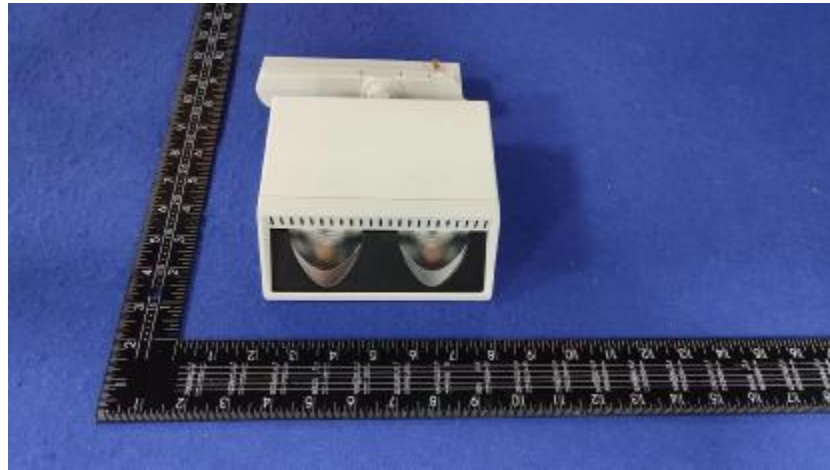
备注: LAMP:CLU028-1204C4-303H5M3-F1 Ra:90

REFLECTOR:AP-060C-WW

DRIVER:PRO-UA440 1050mA

30minutes warm-up

燈 具 實 物 照 片



Light Output Ratio:	89.1%	
Luminaire Power:	42.65 W	
SHR Nominal:	0.50	Calculated using the TM5
SHR Maximum:	0.55	fine grid method.

C角度范围: 0度 - 360度
 C角度间隔: 30.0度
 测试速度: 快速
 环境温度: 25.3℃
 测试人员: Zoe
 测试日期: 2023-1-11

Y角度范围: 0度 - 180度
 Y角度间隔: 1.0度
 测试系统: 远方(EVERFINE)GO-SPEX500_V1系统 V2.00.416
 环境湿度: 65.0%
 测试距离: 3.160米 [K=1.0000]
 备注: LAMP: CLU028-1204C4-303H5M3-F1 Ra:90
 REFLECTOR: AP-060C-WW
 DRIVER: PRO-UA440 1050mA
 30minutes warm-up

灯具配光曲线及特征面照片

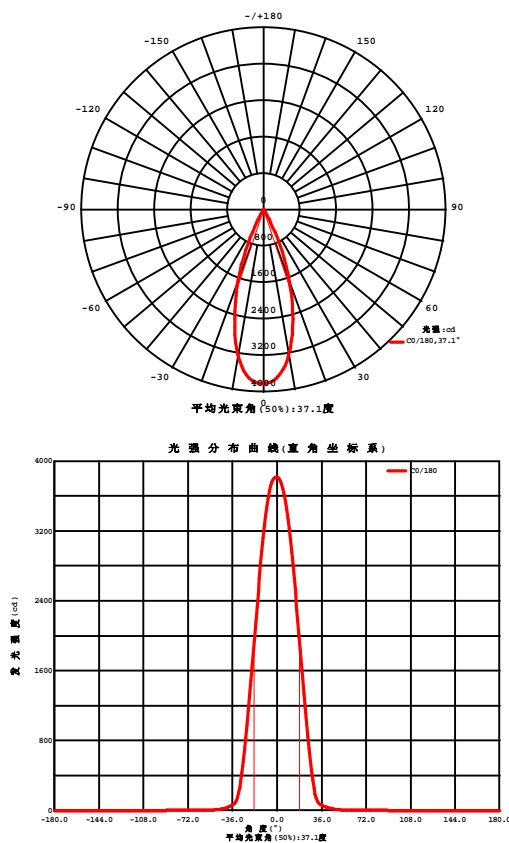


Fig. C0/C180

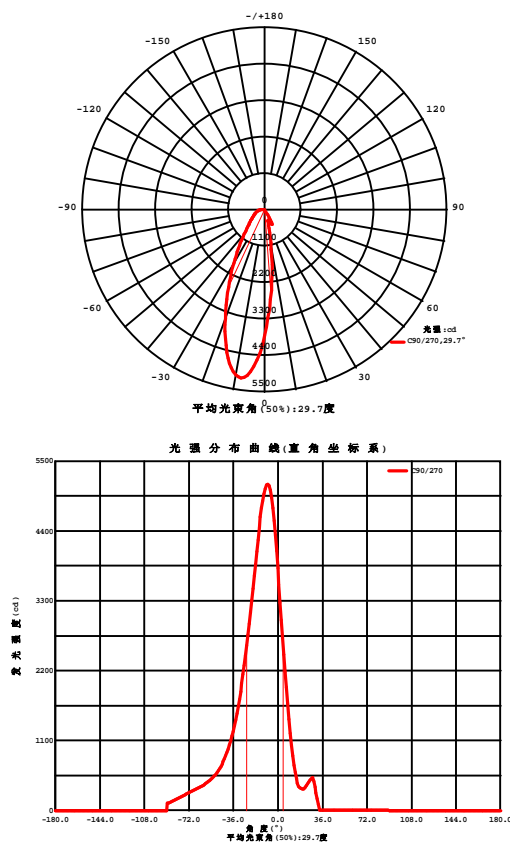


Fig. C90/C270

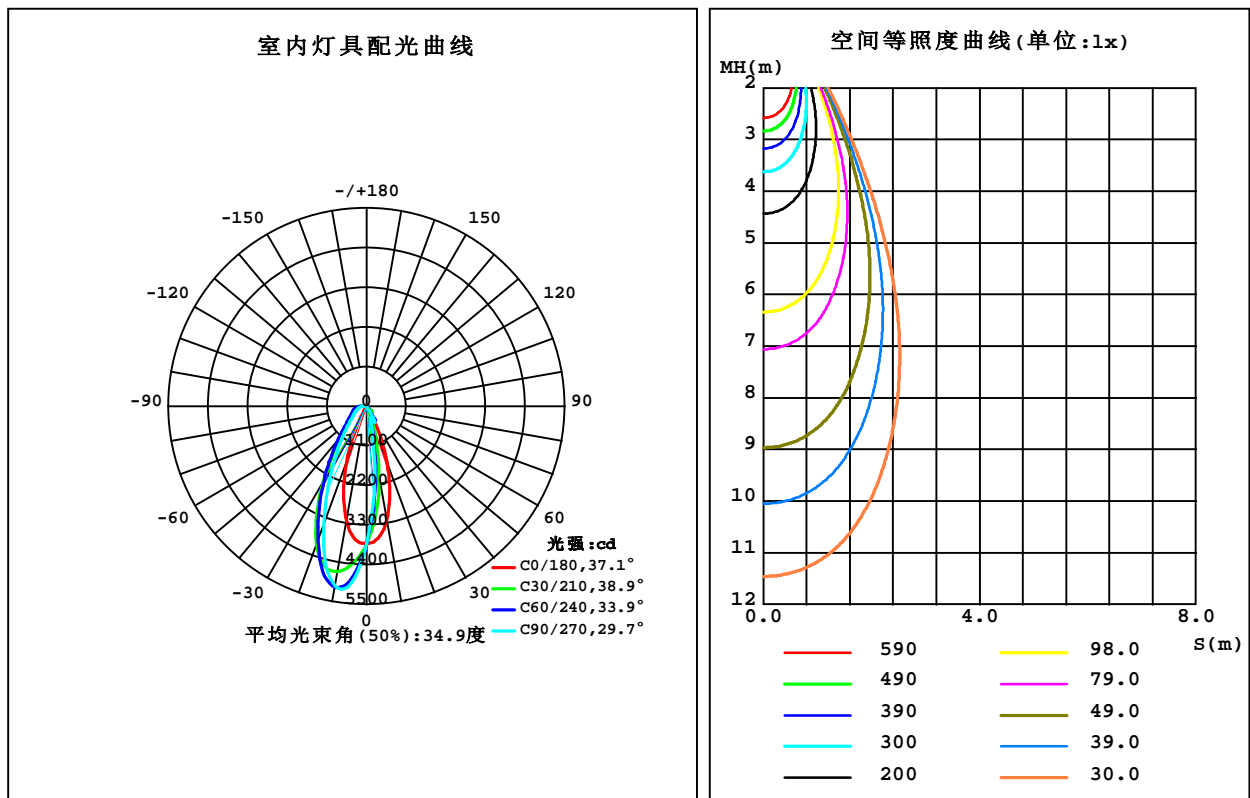
C角度范围: 0度 - 360度
C角度间隔: 30.0度
测试速度: 快速
环境温度: 25.3℃
测试人员: Zoe
测试日期: 2023-1-11

Y角度范围: 0度 - 180度
Y角度间隔: 1.0度
测试系统: 远方(EVERFINE)GO-SPEX500_V1系统 V2.00.416
环境湿度: 65.0%
测试距离: 3.160米 [K=1.0000]
备注: LAMP: CLU028-1204C4-303H5M3-F1 Ra: 90
REFLECTOR: AP-060C-WW
DRIVER: PRO-UA440 1050mA
30minutes warm-up

室内灯具光度数据

实测参数: U:220.25V I:0.1981A P:42.651W PF:0.9751 Freq:49.99Hz 实检光通:3632.75x1 lm		
灯具名称: 2119.204A	灯具类型:	灯具重量:
灯具规格:3000K	外型尺寸:	测试编号:2301110035
制造厂商: RISE	发光口面:0.005904m ²	遮光角:

光源数据		光度数据		光效: 75.85 lm/W	
型号	CITIZEN	峰值光强(cd)	5308	S/MH(C0/180)	0.59
标称功率(W)	42	灯具效率(%)	89.1	S/MH(C90/270)	0.90
额定电源电压(V)	220	总光通量(lm)	3235.2	h UP,DN(C0-180)	0.0,12.4
额定光通量(lm)	3632.75	CIE分类	直接	h UP,DN(C180-360)	0.0,76.6
灯具内光源数(只)	1	上射光通比(%)	0.0	CIBSE SHR NOM	0.50
实测电源电压(V)	220	下射光通比(%)	89.1	CIBSE SHR MAX	0.55



C角度范围: 0度 - 360度
C角度间隔: 30.0度
测试速度: 快速
环境温度: 25.3℃
测试人员: Zoe
测试日期: 2023-1-11

Y角度范围: 0度 - 180度
Y角度间隔: 1.0度
测试系统: 远方(EVERFINE)GO-SPEX500_V1系统 V2.00.416
环境湿度: 65.0%
测试距离: 3.160米 [K=1.0000]
备注: LAMP: CLU028-1204C4-303H5M3-F1 Ra:90
REFLECTOR: AP-060C-WW
DRIVER: PRO-UA440 1050mA
30minutes warm-up

灯具环带光通量

环带光通量:

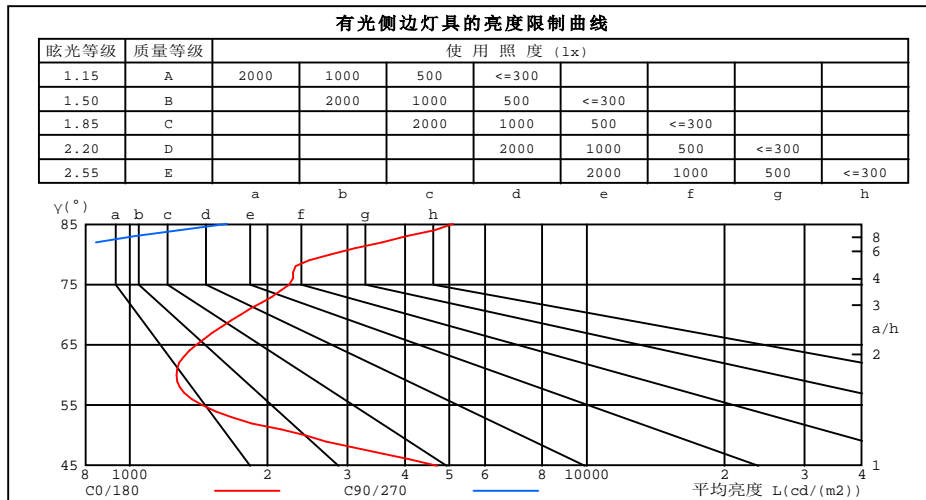
g	C0	C45	C90	C135	C180	C225	C270	C315	$\gamma(^{\circ})$	环	总	%lum, lamp
10	3225	1714	1218	1645	3250	4879	5063	5016	0- 10	339.1	339.1	10.5,9.34
20	1679	444.9	338.6	428.6	1655	4020	3492	4198	10- 20	745.6	1085	33.5,29.9
30	255.3	294.3	365.1	351.6	270.2	2397	1873	2502	20- 30	725.7	1810	56,49.8
40	37.62	107.3	1.400	149.7	33.31	1212	966.5	1276	30- 40	489.3	2300	71.1,63.3
50	8.880	42.61	0.2674	14.07	7.971	679.9	570.3	741.5	40- 50	312.5	2612	80.7,71.9
60	3.623	0.7351	0.1319	0.6590	4.464	460.0	399.6	523.3	50- 60	211.2	2824	87.3,77.7
70	3.419	0.2702	0.2592	0.3417	4.092	354.2	294.5	413.6	60- 70	170.3	2994	92.5,82.4
80	2.730	0.6788	0.5917	0.8220	2.633	270.2	196.6	331.1	70- 80	142.3	3136	96.9,86.3
90	0	0	0	0	0	0	0	0	80- 90	99.04	3235	100,89.1
100	0	0	0	0	0	0	0	0	90-100	0	3235	100,89.1
110	0	0	0	0	0	0	0	0	100-110	0	3235	100,89.1
120	0	0	0	0	0	0	0	0	110-120	0	3235	100,89.1
130	0	0	0	0	0	0	0	0	120-130	0	3235	100,89.1
140	0	0	0	0	0	0	0	0	130-140	0	3235	100,89.1
150	0	0	0	0	0	0	0	0	140-150	0	3235	100,89.1
160	0	0	0	0	0	0	0	0	150-160	0	3235	100,89.1
170	0	0	0	0	0	0	0	0	160-170	0	3235	100,89.1
180	0	0	0	0	0	0	0	0	170-180	0	3235	100,89.1
单位:°	光强:cd									单位:lm		

C角度范围: 0度 - 360度
 C角度间隔: 30.0度
 测试速度: 快速
 环境温度: 25.3℃
 测试人员: Zoe
 测试日期: 2023-1-11

γ 角度范围: 0度 - 180度
 γ 角度间隔: 1.0度
 测试系统: 远方(EVERFINE)GO-SPEX500_V1系统 V2.00.416
 环境湿度: 65.0%
 测试距离: 3.160米 [K=1.0000]
 备注: LAMP: CLU028-1204C4-303H5M3-F1 Ra:90
 REFLECTOR: AP-060C-WW
 DRIVER: PRO-UA440 1050mA
 30minutes warm-up

灯具亮度限制曲线

实测参数: U:220.25V I:0.1981A P:42.651W PF:0.9751 Freq:49.99Hz 实检光通:3632.75x1 lm		
灯具名称: 2119.204A	灯具类型:	灯具重量:
灯具规格:3000K	外型尺寸:	测试编号:2301110035
制造厂商: RISE	发光口面:0.005904m ²	遮光角:



平均亮度值 cd/(m ²)		
$\gamma(^{\circ})$	C0/180	C90/270
85	5107	1632
80	2748	582
75	2235	269
70	1748	130
65	1400	72
60	1267	45
55	1442	36
50	2415	71
45	4712	238

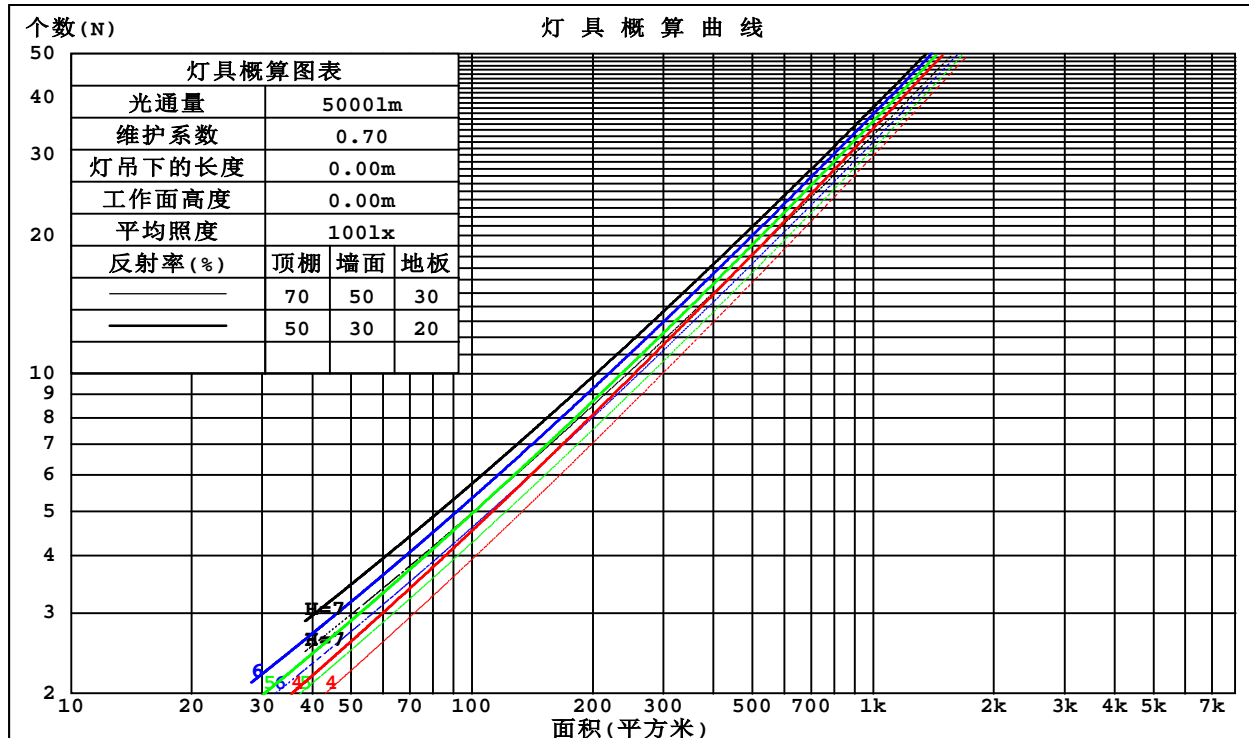
C角度范围: 0度 - 360度
C角度间隔: 30.0度
测试速度: 快速
环境温度: 25.3℃
测试人员: Zoe
测试日期: 2023-1-11

γ 角度范围: 0度 - 180度
 γ 角度间隔: 1.0度
测试系统: 远方(EVERFINE)GO-SPEX500_V1系统 V2.00.416
环境湿度: 65.0%
测试距离: 3.160米 [K=1.0000]
备注: LAMP: CLU028-1204C4-303H5M3-F1 Ra: 90
REFLECTOR: AP-060C-WW
DRIVER: PRO-UA440 1050mA
30minutes warm-up

工作面利用系数和灯具概算曲线

实测参数: U:220.25V I:0.1981A P:42.651W PF:0.9751 Freq:49.99Hz 实检光通:3632.75x1 lm		
灯具名称: 2119.204A	灯具类型:	灯具重量:
灯具规格: 3000K	外型尺寸:	测试编号: 2301110035
制造厂商: RISE	发光口面: 0.005904m ²	遮光角:

顶棚	80%			70%			50%			30%			10%			0
墙面	50%	30%	10%	50%	30%	10%	50%	30%	10%	50%	30%	10%	50%	30%	10%	0
地板	20%			20%			20%			20%			20%			0
室空间比	工 作 面 利 用 系 数															
0.0	1.06	1.06	1.06	1.04	1.04	1.04	.99	.99	.99	.95	.95	.95	.91	.91	.91	.89
1.0	.95	.92	.89	.93	.90	.87	.89	.87	.85	.86	.84	.82	.83	.81	.80	.78
2.0	.86	.81	.77	.84	.80	.76	.81	.78	.74	.79	.76	.73	.76	.74	.71	.70
3.0	.79	.73	.68	.77	.72	.68	.75	.70	.67	.73	.69	.66	.70	.67	.64	.63
4.0	.72	.66	.62	.71	.66	.61	.69	.64	.60	.67	.63	.60	.66	.62	.59	.57
5.0	.67	.61	.56	.66	.60	.56	.64	.59	.55	.63	.58	.55	.61	.57	.54	.53
6.0	.62	.56	.52	.62	.56	.51	.60	.55	.51	.59	.54	.51	.58	.53	.50	.49
7.0	.58	.52	.48	.58	.52	.48	.56	.51	.47	.55	.51	.47	.54	.50	.47	.45
8.0	.55	.49	.44	.54	.48	.44	.53	.48	.44	.52	.47	.44	.51	.47	.44	.42
9.0	.52	.46	.42	.51	.45	.41	.50	.45	.41	.49	.45	.41	.49	.44	.41	.40
10.0	.49	.43	.39	.48	.43	.39	.48	.42	.39	.47	.42	.39	.46	.42	.39	.37



C角度范围: 0度 - 360度
C角度间隔: 30.0度
测试速度: 快速
环境温度: 25.3℃
测试人员: Zoe
测试日期: 2023-1-11

γ角度范围: 0度 - 180度
γ角度间隔: 1.0度
测试系统: 远方(EVERFINE)GO-SPEX500_V1系统 V2.00.416
环境湿度: 65.0%
测试距离: 3.160米 [K=1.0000]
备注: LAMP: CLU028-1204C4-303H5M3-F1 Ra: 90
REFLECTOR: AP-060C-WW
DRIVER: PRO-UA440 1050mA
30minutes warm-up

墙面和天花板利用系数

实测参数: U:220.25V I:0.1981A P:42.651W PF:0.9751 Freq:49.99Hz 实检光通:3632.75x1 lm					
灯具名称: 2119.204A			灯具类型:		灯具重量:
灯具规格:3000K			外型尺寸:		测试编号:2301110035
制造厂商: RISE			发光口面:0.005904m2		遮光角:

顶棚	80%			70%			50%			30%			10%			0
墙面	50%	30%	10%	50%	30%	10%	50%	30%	10%	50%	30%	10%	50%	30%	10%	0
地板	20%			20%			20%			20%			20%			0
室空间比	墙 壁 面 利 用 系 数															
0.0																
1.0	.229	.130	.041	.223	.127	.040	.211	.121	.039	.201	.116	.037	.191	.111	.036	
2.0	.207	.113	.035	.201	.111	.034	.191	.106	.033	.182	.102	.032	.174	.098	.031	
3.0	.189	.101	.030	.185	.099	.030	.176	.095	.029	.168	.092	.028	.161	.089	.028	
4.0	.174	.091	.027	.170	.089	.026	.163	.086	.026	.156	.084	.025	.150	.081	.025	
5.0	.162	.082	.024	.158	.081	.024	.152	.079	.023	.146	.077	.023	.140	.075	.022	
6.0	.151	.076	.022	.148	.075	.022	.142	.073	.021	.137	.071	.021	.132	.069	.021	
7.0	.142	.070	.020	.139	.069	.020	.134	.068	.019	.129	.066	.019	.125	.065	.019	
8.0	.133	.065	.018	.131	.065	.018	.126	.063	.018	.122	.062	.018	.118	.061	.018	
9.0	.126	.061	.017	.124	.060	.017	.120	.059	.017	.116	.058	.017	.112	.057	.016	
10.0	.119	.057	.016	.118	.057	.016	.114	.056	.016	.110	.055	.016	.107	.054	.015	

顶棚	80%			70%			50%			30%			10%			0
墙面	50%	30%	10%	50%	30%	10%	50%	30%	10%	50%	30%	10%	50%	30%	10%	0
地板	20%			20%			20%			20%			20%			0
室空间比	天 花 板 利 用 系 数															
0.0	.170	.170	.170	.145	.145	.145	.099	.099	.099	.057	.057	.057	.018	.018	.018	
1.0	.157	.139	.123	.135	.120	.106	.092	.082	.073	.053	.048	.043	.017	.015	.014	
2.0	.146	.118	.094	.125	.101	.081	.086	.070	.057	.050	.041	.033	.016	.013	.011	
3.0	.137	.101	.073	.117	.088	.064	.080	.061	.045	.046	.036	.026	.015	.012	.009	
4.0	.128	.089	.059	.110	.077	.051	.076	.054	.036	.044	.031	.021	.014	.010	.007	
5.0	.120	.079	.048	.103	.068	.042	.071	.048	.030	.041	.028	.018	.013	.009	.006	
6.0	.113	.071	.040	.097	.061	.035	.067	.043	.025	.039	.025	.015	.013	.008	.005	
7.0	.107	.064	.034	.092	.056	.030	.064	.039	.021	.037	.023	.013	.012	.008	.004	
8.0	.102	.059	.030	.088	.051	.026	.061	.036	.018	.035	.021	.011	.011	.007	.004	
9.0	.097	.054	.026	.083	.047	.023	.058	.033	.016	.034	.020	.010	.011	.006	.003	
10.0	.092	.050	.023	.079	.044	.020	.055	.031	.014	.032	.018	.008	.010	.006	.003	

C角度范围: 0度 - 360度
C角度间隔: 30.0度
测试速度: 快速
环境温度: 25.3℃
测试人员: Zoe
测试日期: 2023-1-11

γ角度范围: 0度 - 180度
γ角度间隔: 1.0度
测试系统: 远方(EVERFINE)GO-SPEX500_V1系统 V2.00.416
环境湿度: 65.0%
测试距离: 3.160米 [K=1.0000]
备注: LAMP: CLU028-1204C4-303H5M3-F1 Ra: 90
REFLECTOR: AP-060C-WW
DRIVER: PRO-UA440 1050mA
30minutes warm-up

UGR(Unified Glare Rating)数据表

实测参数: U:220.25V I:0.1981A P:42.651W PF:0.9751 Freq:49.99Hz 实检光通:3632.75x1 lm										
灯具名称: 2119.204A					灯具类型:			灯具重量:		
灯具规格:3000K					外型尺寸:			测试编号:2301110035		
制造厂商: RISE					发光口面:0.005904m2			遮光角:		
反射比: 天花板	0.7	0.7	0.5	0.5	0.3	0.7	0.7	0.5	0.5	0.3
墙面	0.5	0.3	0.5	0.3	0.3	0.5	0.3	0.5	0.3	0.3
工作面	0.2	0.2	0.2	0.2	0.2	0.2	0.2	0.2	0.2	0.2
房间尺寸	交叉(Viewed crosswise)					向前(Viewed endwise)				
x = 2H y = 2H	13.1	14.2	13.3	14.4	14.6	10.1	11.3	10.3	11.5	11.6
3H	12.9	14.0	13.2	14.2	14.4	9.9	11.0	10.2	11.2	11.4
4H	12.8	13.9	13.1	14.1	14.3	9.8	10.8	10.1	11.1	11.3
6H	12.8	13.8	13.1	14.0	14.3	9.7	10.7	10.0	10.9	11.2
8H	12.8	13.7	13.1	14.0	14.3	9.7	10.6	10.0	10.9	11.2
12H	12.8	13.7	13.1	14.0	14.3	9.6	10.6	10.0	10.8	11.1
4H 2H	12.8	13.8	13.1	14.0	14.3	9.8	10.8	10.1	11.1	11.3
3H	12.6	13.5	12.9	13.8	14.1	9.6	10.5	9.9	10.8	11.1
4H	12.5	13.4	12.9	13.7	14.0	9.5	10.3	9.9	10.7	11.0
6H	12.5	13.2	12.9	13.6	13.9	9.4	10.2	9.8	10.5	10.9
8H	12.5	13.2	12.9	13.6	13.9	9.4	10.1	9.8	10.4	10.8
12H	12.6	13.3	13.0	13.6	14.0	9.4	10.0	9.8	10.4	10.8
8H 4H	12.4	13.1	12.8	13.4	13.8	9.4	10.1	9.8	10.4	10.8
6H	12.3	12.9	12.8	13.3	13.8	9.3	9.9	9.7	10.3	10.7
8H	12.4	12.9	12.8	13.3	13.8	9.3	9.8	9.7	10.2	10.7
12H	12.5	13.0	13.0	13.4	13.9	9.3	9.8	9.8	10.2	10.7
12H 4H	12.3	13.0	12.7	13.4	13.8	9.3	10.0	9.7	10.3	10.7
6H	12.3	12.8	12.8	13.2	13.7	9.2	9.8	9.7	10.2	10.6
8H	12.3	12.8	12.8	13.2	13.7	9.2	9.7	9.7	10.1	10.6
不同间隔布灯时,观察者位置引起的UGR变化:										
S = 1.0H	+ 5.4 / - 9.7					+ 3.8 / - 9.0				
1.5H	+ 3.9 / -11.7					+ 8.8 / - 9.3				
2.0H	+ 7.1 / - 9.4					+ 4.8 / - 1.2				

依据CIE Pub.117计算, 3633lm光源光通,表格已经进行修正($8\log(F/F_0) = 4.5$).

出光口面积: 0.005904 m2

C角度范围: 0度 - 360度
C角度间隔: 30.0度
测试速度: 快速
环境温度: 25.3℃
测试人员: Zoe
测试日期: 2023-1-11

γ角度范围: 0度 - 180度
γ角度间隔: 1.0度
测试系统: 远方(EVERFINE)GO-SPEX500_V1系统 V2.00.416
环境湿度: 65.0%
测试距离: 3.160米 [K=1.0000]
备注: LAMP: CLU028-1204C4-303H5M3-F1 Ra:90
REFLECTOR: AP-060C-WW
DRIVER: PRO-UA440 1050mA
30minutes warm-up

UF利用系数表

实测参数: U:220.25V I:0.1981A P:42.651W PF:0.9751 Freq:49.99Hz 实检光通:3632.75x1 lm		
灯具名称: 2119.204A	灯具类型:	灯具重量:
灯具规格:3000K	外型尺寸:	测试编号:2301110035
制造厂商: RISE	发光口面:0.005904m2	遮光角:

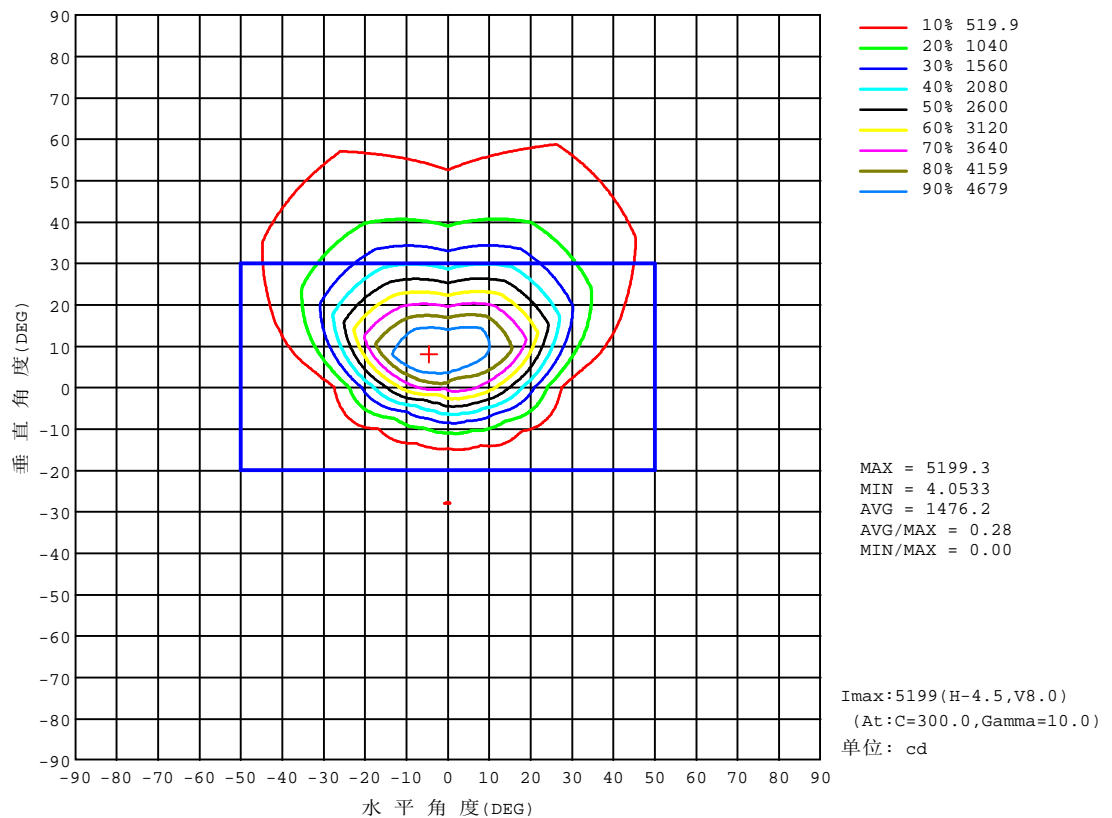
反 射 比 / REFLECTANCE										
天花板	0.8	0.8	0.8	0.7	0.7	0.7	0.5	0.5	0.5	0
墙壁	0.7	0.5	0.3	0.7	0.5	0.3	0.7	0.5	0.3	0
工作面	0.2	0.2	0.2	0.2	0.2	0.2	0.2	0.2	0.2	0
室形指数	利用系数 UTILIZATION FACTORS(%) $k(RI) \times RCR = 5$									
$k = 0.60$	66	58	53	65	58	53	64	58	53	49
0.80	73	66	61	73	65	61	71	65	60	56
1.00	79	71	66	78	71	66	76	71	66	61
1.25	83	76	72	82	76	71	80	75	70	65
1.50	86	80	75	85	79	75	83	78	74	69
2.00	90	85	80	89	84	80	86	82	78	72
2.50	93	87	83	91	86	82	88	84	81	74
3.00	95	90	86	93	89	85	90	86	83	77
4.00	97	93	90	95	92	89	92	89	87	79
5.00	99	96	93	97	94	91	93	91	89	81
ROOM INDEX	UF (总)									UF (直接)
依据标准文件 DIN EN 13032-2 2004			悬挂灯				安装距高比 SHRNOM = 1.25			

C角度范围: 0度 - 360度
 C角度间隔: 30.0度
 测试速度: 快速
 环境温度: 25.3℃
 测试人员: Zoe
 测试日期: 2023-1-11

γ角度范围: 0度 - 180度
 γ角度间隔: 1.0度
 测试系统: 远方(EVERFINE)GO-SPEX500_V1系统 V2.00.416
 环境湿度: 65.0%
 测试距离: 3.160米 [K=1.0000]
 备注: LAMP: CLU028-1204C4-303H5M3-F1 Ra:90
 REFLECTOR: AP-060C-WW
 DRIVER: PRO-UA440 1050mA
 30minutes warm-up

灯具等光强曲线

实测参数: U:220.25V I:0.1981A P:42.651W PF:0.9751 Freq:49.99Hz 实检光通:3632.75x1 lm		
灯具名称: 2119.204A	灯具类型:	灯具重量:
灯具规格:3000K	外型尺寸:	测试编号:2301110035
制造厂商: RISE	发光口面:0.005904m2	遮光角:



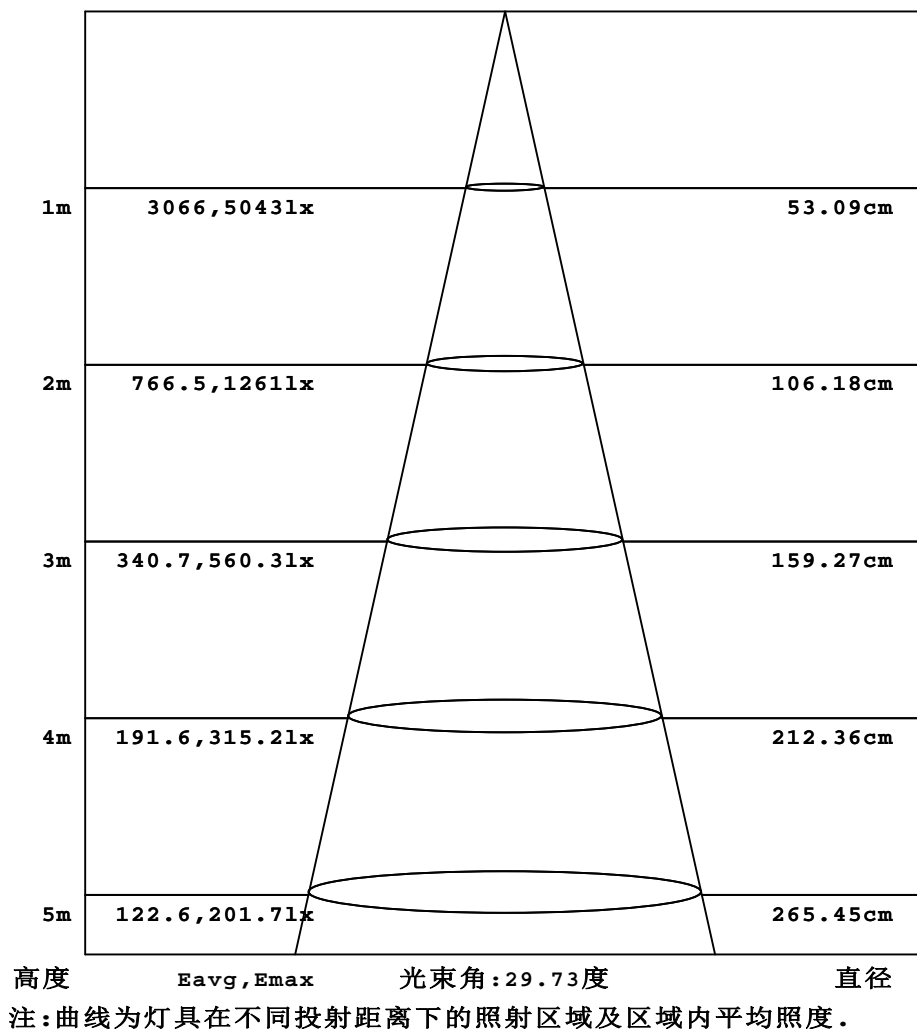
C角度范围: 0度 - 360度
C角度间隔: 30.0度
测试速度: 快速
环境温度: 25.3℃
测试人员: Zoe
测试日期: 2023-1-11

Y角度范围: 0度 - 180度
Y角度间隔: 1.0度
测试系统: 远方(EVERFINE)GO-SPEX500_V1系统 V2.00.416
环境湿度: 65.0%
测试距离: 3.160米 [K=1.0000]
备注: LAMP: CLU028-1204C4-303H5M3-F1 Ra:90
REFLECTOR: AP-060C-WW
DRIVER: PRO-UA440 1050mA
30minutes warm-up

灯具有效平均照度图

实测参数: U:220.25V I:0.1981A P:42.651W PF:0.9751 Freq:49.99Hz 实检光通:3632.75x1 lm		
灯具名称: 2119.204A	灯具类型:	灯具重量:
灯具规格:3000K	外型尺寸:	测试编号:2301110035
制造厂商: RISE	发光口面:0.005904m ²	遮光角:

光通输出:691.6 lm

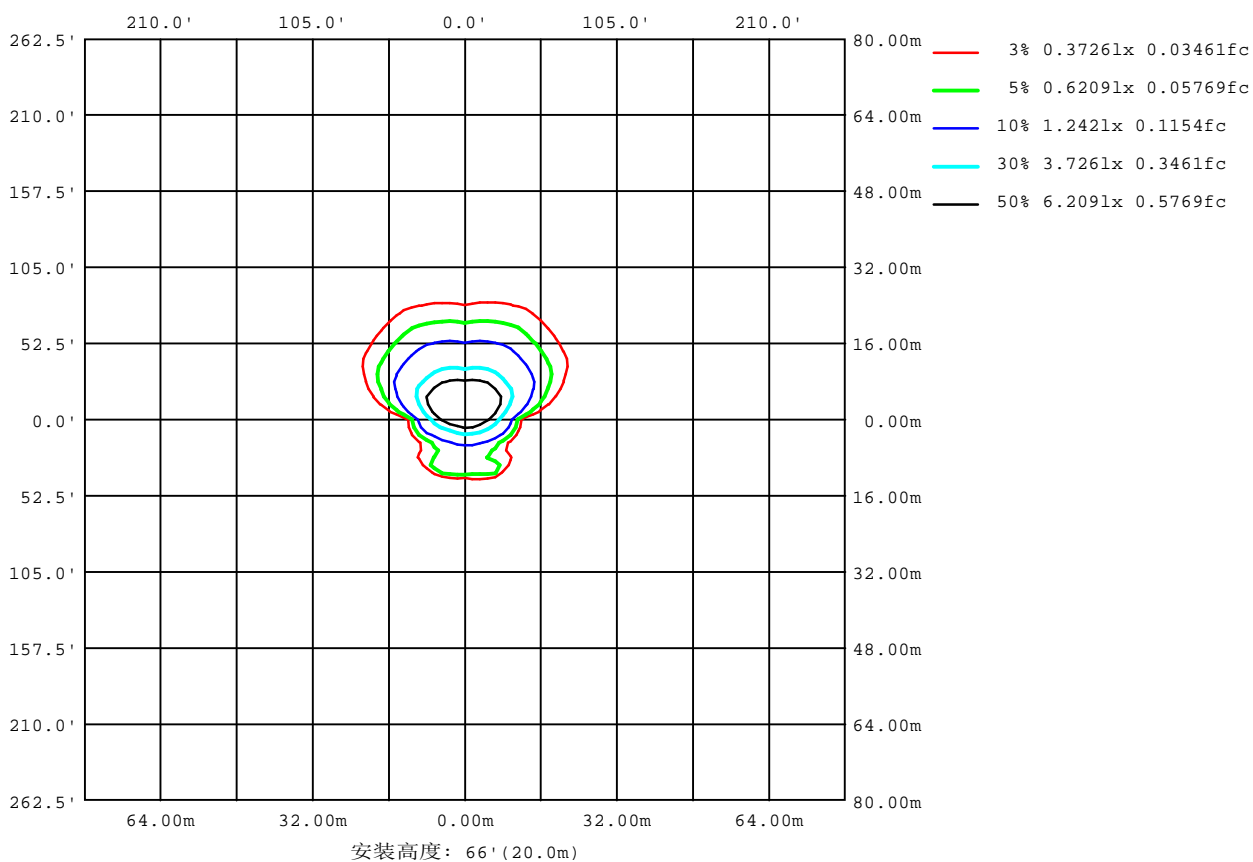


C角度范围: 0度 - 360度
C角度间隔: 30.0度
测试速度: 快速
环境温度:25.3℃
测试人员:Zoe
测试日期:2023-1-11

γ角度范围: 0度 - 180度
γ角度间隔: 1.0度
测试系统: 远方(EVERFINE)GO-SPEX500_V1系统 V2.00.416
环境湿度:65.0%
测试距离:3.160米 [K=1.0000]
备注: LAMP:CLU028-1204C4-303H5M3-F1 Ra:90
REFLECTOR:AP-060C-WW
DRIVER:PRO-UA440 1050mA
30minutes warm-up

平面等照度曲线

实测参数: U:220.25V I:0.1981A P:42.651W PF:0.9751 Freq:49.99Hz 实检光通:3632.75x1 lm		
灯具名称: 2119.204A	灯具类型:	灯具重量:
灯具规格:3000K	外型尺寸:	测试编号:2301110035
制造厂商: RISE	发光口面:0.005904m ²	遮光角:



C角度范围: 0度 - 360度
C角度间隔: 30.0度
测试速度: 快速
环境温度: 25.3℃
测试人员: Zoe
测试日期: 2023-1-11

Y角度范围: 0度 - 180度
Y角度间隔: 1.0度
测试系统: 远方(EVERFINE)GO-SPEX500_V1系统 V2.00.416
环境湿度: 65.0%
测试距离: 3.160米 [K=1.0000]
备注: LAMP: CLU028-1204C4-303H5M3-F1 Ra: 90
REFLECTOR: AP-060C-WW
DRIVER: PRO-UA440 1050mA
30minutes warm-up

LED筒灯平均亮度报告

实测参数: U:220.25V I:0.1981A P:42.651W PF:0.9751 Freq:49.99Hz 实检光通:3632.75x1 lm		
灯具名称: 2119.204A	灯具类型:	灯具重量:
灯具规格:3000K	外型尺寸:	测试编号:2301110035
制造厂商: RISE	发光口面:0.005904m2	遮光角:

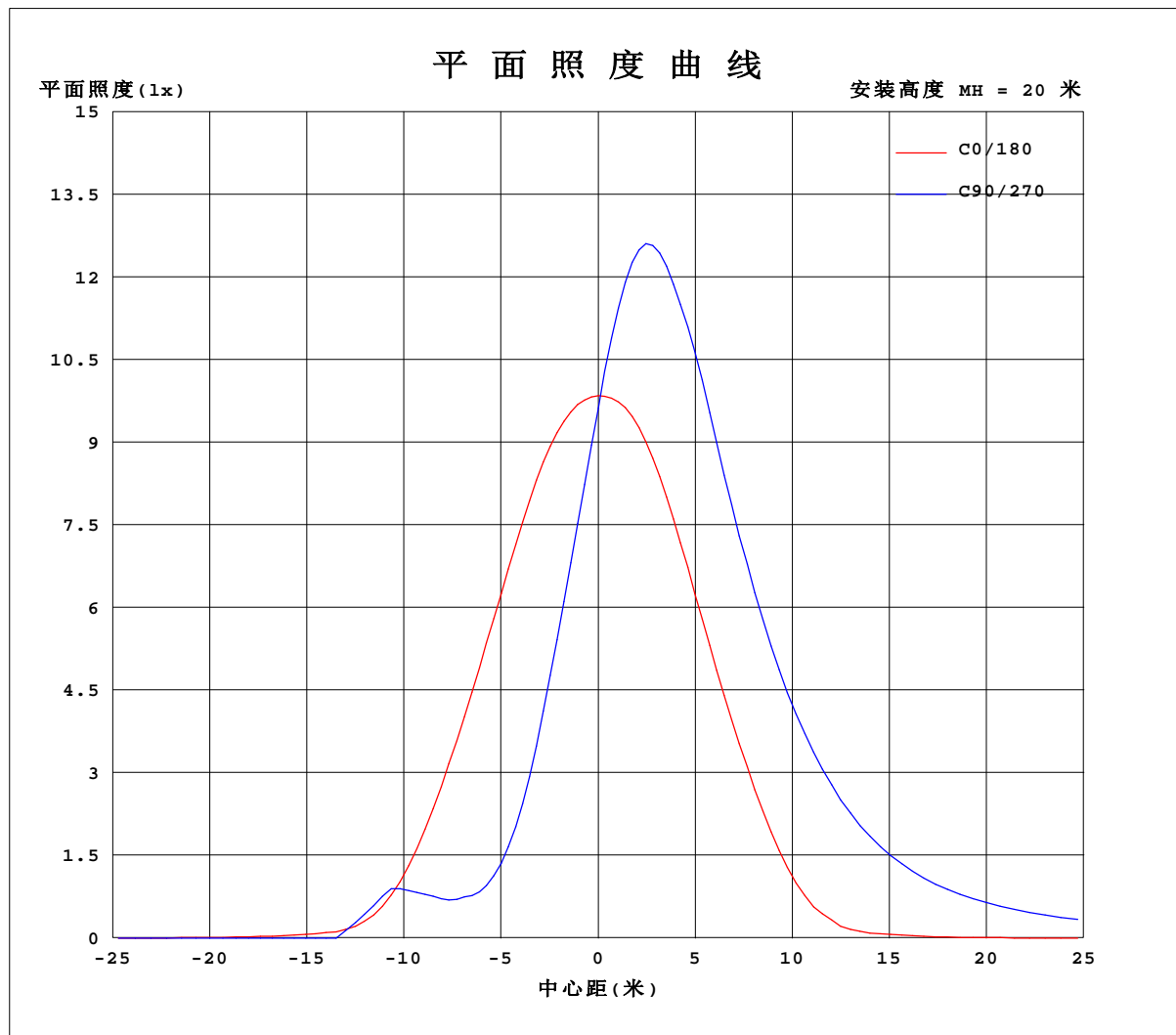
平均亮度	数值(cd/m2)
L横(65)av	1523
L横(75)av	2141
L横(85)av	3851
L纵(65)av	68785
L纵(75)av	81723
L纵(85)av	141479
L45(65)av	92642
L45(75)av	122184
L45(85)av	265945

注:依据标准 GB/T 29293-2012 计算

C角度范围: 0度 - 360度
 C角度间隔: 30.0度
 测试速度: 快速
 环境温度:25.3℃
 测试人员:zoe
 测试日期:2023-1-11

γ角度范围: 0度 - 180度
 γ角度间隔: 1.0度
 测试系统: 远方(EVERFINE)GO-SPEX500_V1系统 V2.00.416
 环境湿度:65.0%
 测试距离:3.160米 [K=1.0000]
 备注: LAMP:CLU028-1204C4-303H5M3-F1 Ra:90
 REFLECTOR:AP-060C-WW
 DRIVER:PRO-UA440 1050mA
 30minutes warm-up

平面照度曲线



C角度范围: 0度 - 360度
 C角度间隔: 30.0度
 测试速度: 快速
 环境温度: 25.3℃
 测试人员: Zoe
 测试日期: 2023-1-11

Y角度范围: 0度 - 180度
 Y角度间隔: 1.0度
 测试系统: 远方(EVERFINE)GO-SPEX500_V1系统 V2.00.416
 环境湿度: 65.0%
 测试距离: 3.160米 [K=1.0000]
 备注: LAMP: CLU028-1204C4-303H5M3-F1 Ra:90
 REFLECTOR: AP-060C-WW
 DRIVER: PRO-UA440 1050mA
 30minutes warm-up

光 强 分 布 数 据 表 格

实测参数: U:220.25V I:0.1981A P:42.651W PF:0.9751 Freq:49.99Hz 实检光通:3632.75x1 lm		
灯具名称: 2119.204A	灯具类型:	灯具重量:
灯具规格:3000K	外型尺寸:	测试编号:2301110035
制造厂商: RISE	发光口面:0.005904m2	遮光角:

表--1

单位: cd

C(°)	0	30	60	90	120	150	180	210	240	270	300	330						
g (°)																		
0	3816	3816	3816	3816	3816	3816	3816	3816	3816	3816	3816	3816						
5	3680	3028	2595	2452	2553	2987	3715	4377	4791	4918	4871	4403						
10	3225	2034	1392	1218	1333	1964	3250	4659	5102	5063	5308	4718						
15	2499	1159	607	500	576	1072	2493	4583	4737	4458	5024	4666						
20	1679	554	334	339	354	505	1655	4084	3955	3492	4229	4167						
25	850	240	328	447	382	249	829	3287	3135	2595	3343	3359						
30	255	142	448	365	512	188	270	2418	2376	1873	2528	2476						
35	73.1	160	177	3.33	76.1	234	70.6	1673	1760	1335	1871	1717						
40	37.6	211	2.68	1.40	2.24	301	33.3	1149	1276	967	1356	1194						
45	19.1	225	1.49	0.99	1.46	238	15.2	830	945	728	1010	876						
50	8.88	84.0	0.86	0.27	0.70	27.7	7.97	621	740	570	802	679						
55	4.73	1.92	0.22	0.12	0.16	1.86	5.46	494	609	471	670	558						
60	3.62	1.32	0.14	0.13	0.16	1.17	4.46	401	519	400	573	473						
65	3.38	0.69	0.19	0.18	0.20	0.53	4.22	339	459	343	502	415						
70	3.42	0.24	0.30	0.26	0.32	0.37	4.09	295	414	295	448	379						
75	3.31	0.37	0.50	0.41	0.52	0.54	3.23	264	366	249	394	353						
80	2.73	0.57	0.78	0.59	0.82	0.82	2.63	244	296	197	320	343						
85	2.55	0.81	1.15	0.83	1.22	1.15	1.42	221	223	145	234	322						
90	0.00	0.00	0.00	0.00	0.00	0.00	0.00	0.00	0.00	0.00	0.00	0.00						
95	0.00	0.00	0.00	0.00	0.00	0.00	0.00	0.00	0.00	0.00	0.00	0.00						
100	0.00	0.00	0.00	0.00	0.00	0.00	0.00	0.00	0.00	0.00	0.00	0.00						
105	0.00	0.00	0.00	0.00	0.00	0.00	0.00	0.00	0.00	0.00	0.00	0.00						
110	0.00	0.00	0.00	0.00	0.00	0.00	0.00	0.00	0.00	0.00	0.00	0.00						
115	0.00	0.00	0.00	0.00	0.00	0.00	0.00	0.00	0.00	0.00	0.00	0.00						
120	0.00	0.00	0.00	0.00	0.00	0.00	0.00	0.00	0.00	0.00	0.00	0.00						
125	0.00	0.00	0.00	0.00	0.00	0.00	0.00	0.00	0.00	0.00	0.00	0.00						
130	0.00	0.00	0.00	0.00	0.00	0.00	0.00	0.00	0.00	0.00	0.00	0.00						
135	0.00	0.00	0.00	0.00	0.00	0.00	0.00	0.00	0.00	0.00	0.00	0.00						
140	0.00	0.00	0.00	0.00	0.00	0.00	0.00	0.00	0.00	0.00	0.00	0.00						
145	0.00	0.00	0.00	0.00	0.00	0.00	0.00	0.00	0.00	0.00	0.00	0.00						
150	0.00	0.00	0.00	0.00	0.00	0.00	0.00	0.00	0.00	0.00	0.00	0.00						
155	0.00	0.00	0.00	0.00	0.00	0.00	0.00	0.00	0.00	0.00	0.00	0.00						
160	0.00	0.00	0.00	0.00	0.00	0.00	0.00	0.00	0.00	0.00	0.00	0.00						
165	0.00	0.00	0.00	0.00	0.00	0.00	0.00	0.00	0.00	0.00	0.00	0.00						
170	0.00	0.00	0.00	0.00	0.00	0.00	0.00	0.00	0.00	0.00	0.00	0.00						
175	0.00	0.00	0.00	0.00	0.00	0.00	0.00	0.00	0.00	0.00	0.00	0.00						
180	0.00	0.00	0.00	0.00	0.00	0.00	0.00	0.00	0.00	0.00	0.00	0.00						

C角度范围: 0度 - 360度

C角度间隔: 30.0度

测试速度: 快速

环境温度: 25.3℃

测试人员: Zoe

测试日期: 2023-1-11

γ角度范围: 0度 - 180度

γ角度间隔: 1.0度

测试系统: 远方(EVERFINE)GO-SPEX500_V1系统 V2.00.416

环境湿度: 65.0%

测试距离: 3.160米 [K=1.0000]

备注: LAMP:CLU028-1204C4-303H5M3-F1 Ra:90

REFLECTOR:AP-060C-WW

DRIVER:PRO-UA440 1050mA

30minutes warm-up